

Elna basics, Débardeur

Niveau de difficulté



Débutant - Intermédiaire

Temps de réalisation

2 heures

© Elna International Corp. SA, Tous droits réservés.



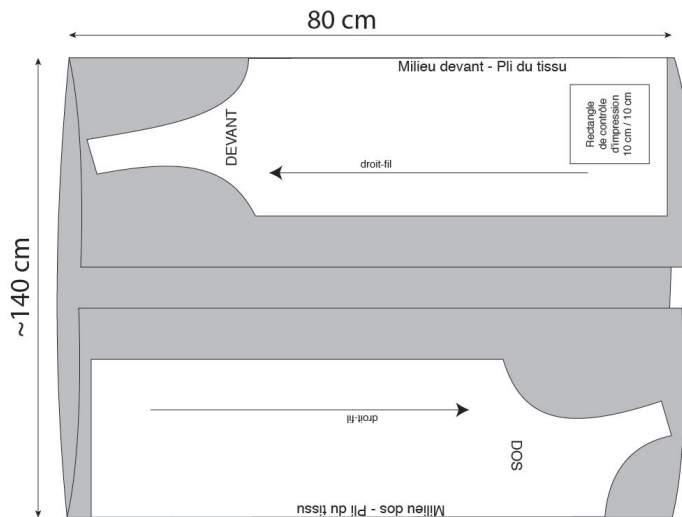
Matériel:

- 80cm de jersey de la couleur de votre choix (largeur standard: 140cm).
- Le fil de cette même couleur.
- Le patron que vous trouvez sur les pages 3 à 11.

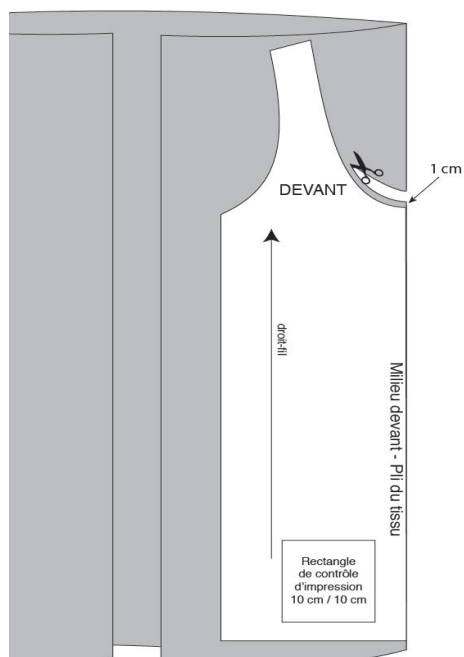
Machines recommandées:

Une surjeteuse elna capable de faire un point cover (elna 745 ou elna 845), ou une surjeteuse elna 664 ou elna 664 Pro et la recouvreuse elna easycover.

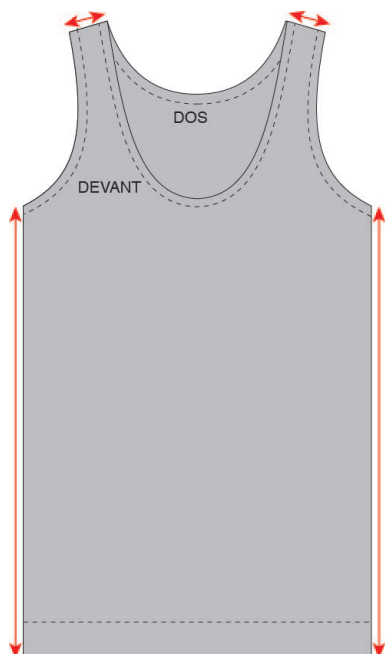
Repassez votre tissu puis placez les patrons comme indiqué sur ce schéma.



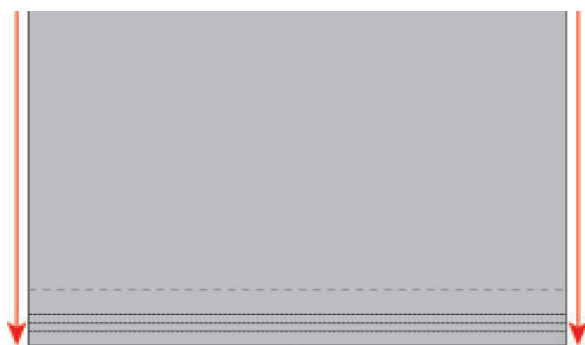
Coupez ensuite votre tissu en laissant 1cm de valeur de couture tout autour de vos patrons.



Le patron correspond à la taille 40-42. Si vous désirez une taille plus petite, reprenez la largeur sur les deux côtés, comme l'indiquent les flèches.



Utilisez le point d'assemblage 4-fils de votre surjeteuse pour assembler les deux côtés et les deux bretelles. Repliez sur 1cm l'ourlet du bas, l'encolure et les emmanchures à l'aide de votre fer à repasser puis fixez-les avec quelques épingles.



Réglez votre surjeteuse sur le point cover pour terminer avec de belles finitions vos encolure, ourlet du bas et emmanchures ou utilisez le point cover 4-fils de la recouvreuse elna pour ces mêmes finitions.