

Kleid mit dekorativer Bordüre



Schwierigkeitsgrad



Benötigte Zeit

2-3 Stunden

Kreation und Vorbereitung des Tutorials:
Nähstudio P&L Mercier, Etoy, Switzerland
www.plmercier.com

© P&L Mercier, alle Rechte vorbehalten.

Material

- Schnittmuster
- 150 cm Stoff (140 cm breit)
- Nähgarn
- Nadel
- Kreide
- Schere
- Stecknadeln

Maschinen

- Elektronische Nähmaschine von elna, zum Beispiel aus der Serie eXperience oder eXcellence (in dieser Anleitung die eXcellence 720PRO)
- Overlock-Maschine elna eXtend

ANLEITUNG

Dekorative Bordüre mit Kräuselfalten

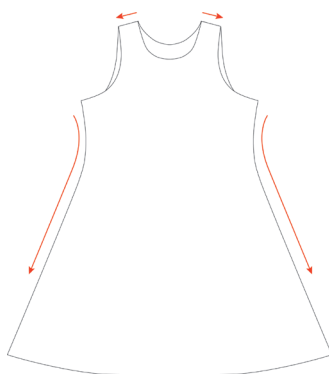
Die Kräuselnaht ist eine häufig verwendete Technik. Diese Naht wird mit dem Geradstich der Maschine ausgeführt. Durch Ziehen des Nähfadens kräuselt sich die Naht und erhält ein blumiges Aussehen.

Damit sich der Stoff leichter kräuseln lässt, muss die verwendete Stichtlänge größer sein. Hier ist die Stichtlänge auf 5,0 eingestellt. Die Nähfäden werden am Anfang der Naht nicht vernäht, sondern verknotet. Am Ende wird die Naht ebenfalls nicht vernäht, sondern die Fadenenden werden stehen gelassen.



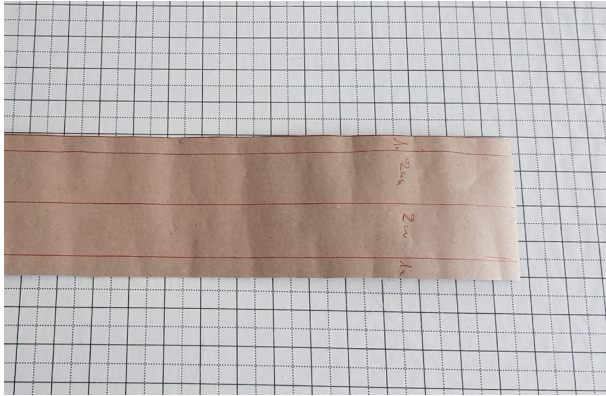
1. Laden Sie das Schnittmuster herunter, das auf der Website von elna unter «Inspirationen» verfügbar ist. Drucken Sie zunächst nur die Seite mit dem Kontroll-Quadrat aus und überprüfen Sie mit einem Lineal, dass es exakt 10 cm x 10 cm misst, drucken Sie dann die restlichen Seiten aus. Das Schnittmuster besteht aus mehreren Blättern, die mit Hilfe der Markierungen (Linien und Buchstaben) zusammengefügt werden müssen. Wenn Sie das Schnittmuster zusammengefügt haben, schneiden Sie die Schnittteile passend zu Ihren Maßen aus.

2. Das Schnittmuster auf den Stoff legen, Mitte des Rückenteils und Mitte des Vorderteils auf den Stoffbruch. Den Stoff mit 1 cm Nahtzugabe rund um das Schnittmuster zuschneiden.

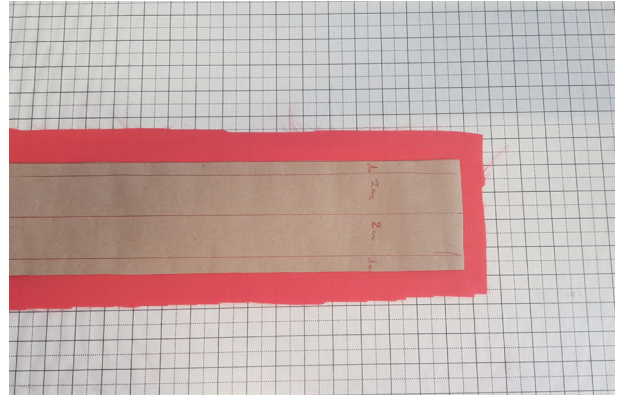


3. Die Schnittkanten am Halsausschnitt, an den Armausschnitten und am Saum mit einem Overlock-Stich versäubern. Anschließend die Schultern und die Seitenteile des Kleids mit den rechten Seiten aufeinander stecken und mit der 4-Faden-Overlock-Naht zusammennähen. Die Schnittkanten der Ärmelöcher und des Halsausschnitts um 1 cm nach innen umschlagen und mit einem Geradstich feststeppen.

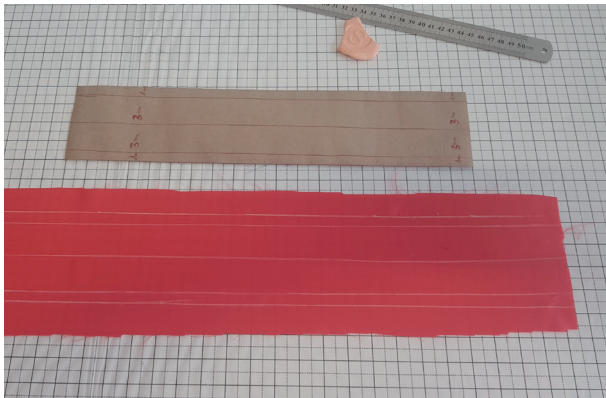
4. Um die erforderliche Stofflänge für die Kräuselfalten zu bestimmen, den Gesamtumfang des Saums messen und ungefähr das Doppelte zugeben.
Beispiel: Umfang des Saums + gewünschte Länge der Kräuselfalten = Gesamtlänge des Kräuselbands.
Beispiel: 109 cm + 100 cm für die Falten = 209 cm



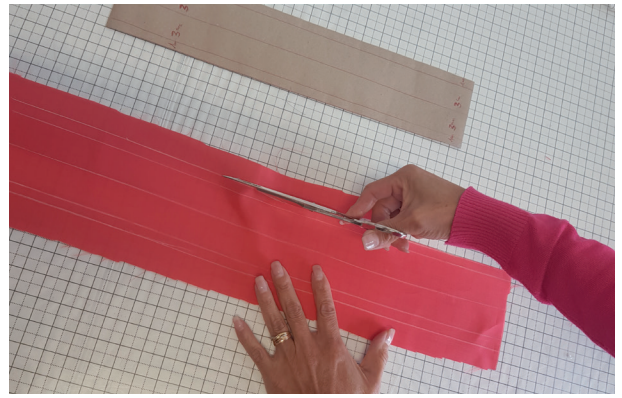
- 5.** Kräuselband
Gesamtlänge des Kräuselbands: z.B. 209 cm.
Breite des Kräuselbands: 2 bis 3 cm + je 1 cm Nahtzugabe oben und unten.



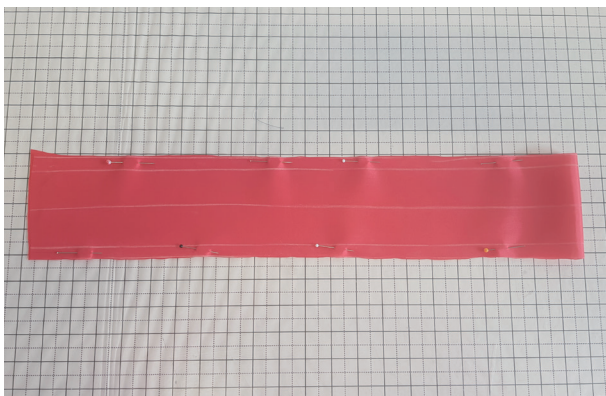
- 6.** Die Länge des Kräuselbands bestimmt die Form der Falten. Je länger Ihr Band ist, desto deutlicher treten die Kräuselfalten hervor.



- 7.** Die Schnittschablone des Kräuselbands mit Kreide auf den Stoff zeichnen (die Schablone auf dem Stoff feststecken, damit sie nicht verrutscht).



- 8.** Entlang der Linien zuschneiden.



- 9.** Das Kräuselband längs in der Mitte falten, rechts auf rechts.



- 10.** Den Standardfuß «A» für gerade Nähte an Ihrer elna-Maschine anbringen, den Geradstich auswählen und nähen.



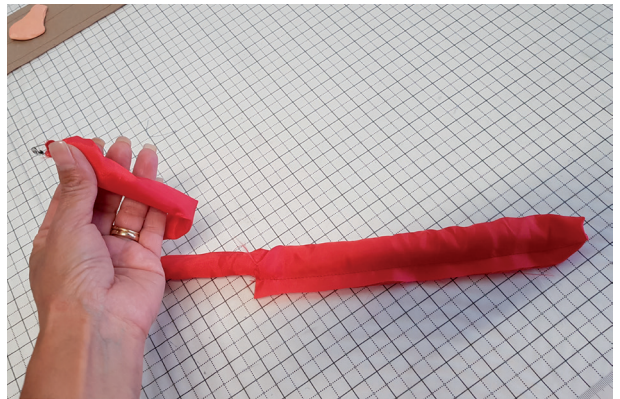
11. Eine gerade Naht über die gesamte Länge des Bands in 1 cm Abstand vom Rand nähen.



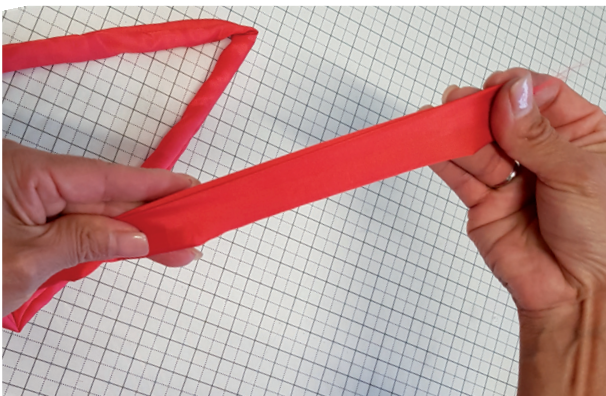
12. Die offene Naht bügeln.



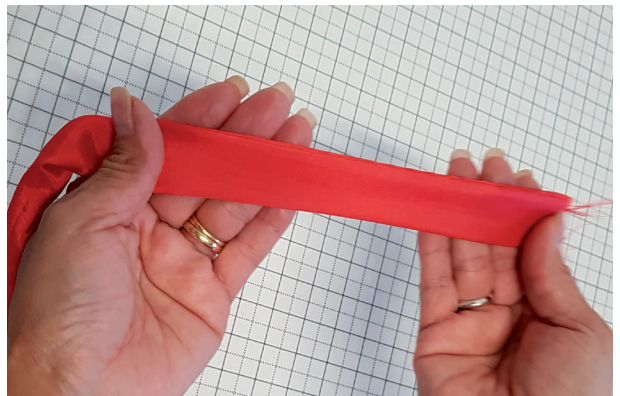
13. Eine Sicherheitsnadel an einem Ende des Bands anbringen und das Band wenden.



14. Die Sicherheitsnadel in die Innenseite des Schlauchs stecken und vorschieben, um den Stoff zu wenden. Die Sicherheitsnadel herausziehen, wenn sie auf der anderen Seite des Schlauchs erscheint, um das Band vollständig auf rechts zu ziehen.



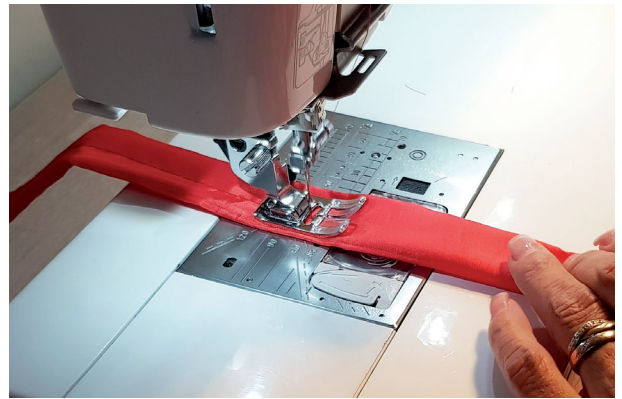
15. Das Band ist gewendet und Sie können die Kräuselfalten in das Band nähen.



16. **Kräuselfalten**
Eine gerade Naht in der Mitte über die gesamte Länge des Bands nähen.



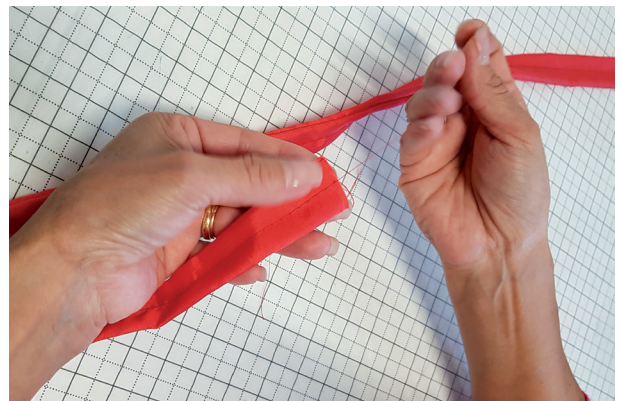
17. Dafür die Stichlänge auf 5,0 erhöhen.



18. Keinen Riegelstich am Anfang und am Ende der Naht nähen.



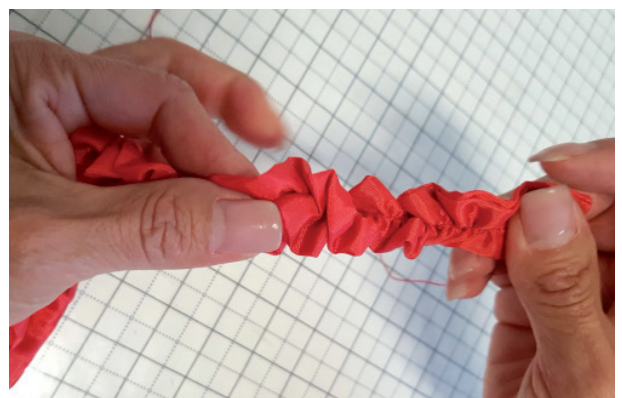
19. Beim Herausnehmen der Arbeit aus der Maschine bei ganz angehobener Nadel den Faden weit herausziehen und gut zehn Zentimeter Faden am Ende der Naht stehen lassen.



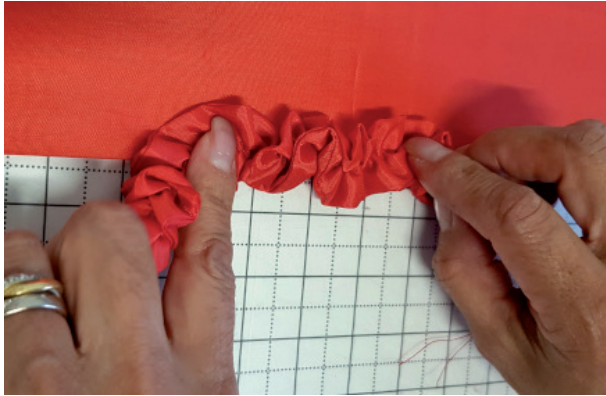
20. Das Band der Länge nach in vier Teile einteilen und markieren.



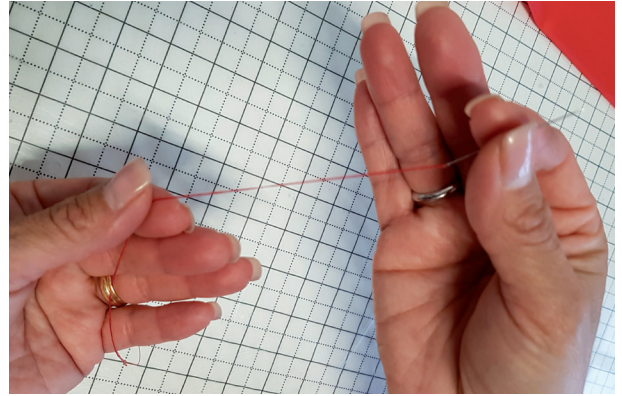
21. Um das Band auf beiden Seiten zu kräuseln, müssen Sie denselben Faden nehmen (Unterfaden oder Oberfaden).



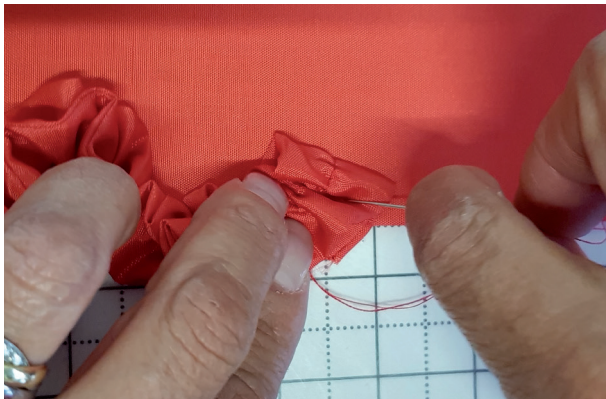
22. Den Faden fassen und daran ziehen, bis sich die Falten bilden. Die Fäden am Anfang der Naht verknoten.



23. Das Band mit den Kräuselfalten auf den Saum des Kleids legen. Beide Stoffteile zusammenstecken und dabei die Markierungen auf dem Band am Kleid ausrichten (Seiten, Mitte vorn und Mitte hinten).



24. Einen Faden von ca. 40 cm Länge in eine Nadel einfädeln und einen Knoten machen.



25. Das Band von Hand in 1 cm Abstand von der Kante auf den Saum des Kleids nähen. Das Band drehen und so herrichten, dass es wie ein Blumenband aussieht.



26. Verteilen Sie die Falten gleichmäßig über die ganze Breite. Nähen Sie auf der Naht zwischen den Falten.

