

Midi-Rock mit Falten

Schwierigkeitsgrad



Nähzeit

5-6 Stunden

© Elna International Corp. SA, alle Rechte vorbehalten.



Material

- Seidentaft (oder ein anderer Stoff, der die Form hält)
- Seidenorganza (oder ein anderer Stoff, der die Form hält)
- relativ steife Bügeleinlage (für den Bund)
- nahtverdeckter Reißverschluss, 20 cm (in Stofffarbe)
- zwei Metallschließen
- Nähgarn (in Stofffarbe)
- 4 Garnrollen für die Overlockmaschine (in Stofffarbe)
- Universal-Nadeln H 70/10 oder H 60/10
- Heftfaden, Nadel, Stecknadeln, Maßband, Schere

Maschinen und Zubehör

- eXcellence 780+
- eXtend Overlock
- Nahtverdeckter Reißverschlussfuß Z (Art.-Nr.: 202-156-004)

Schwierigkeitsgrad

Dieser Rock ist sehr einfach herzustellen und erfordert keinen Schneidermeister, es handelt sich einfach um drei Rechtecke (eins für den Bund und zwei für die Rockbahnen). Der Rock wird mit doppelter Länge zugeschnitten und am unteren Saum zur Hälfte nach oben gelegt. Daher gibt es keine Naht am Saum. Der Seidenorganza liegt als Verstärkung zwischen 2 Lagen Seidentaft.

Die Abmessungen für den Zuschnitt lassen sich mit unseren Angaben «Maße des Stoffs», die im Folgenden erklärt werden, einfach bestimmen. Wenn Sie sie festgelegt haben, übertragen Sie Ihre Maße mit dem Maßband direkt auf den Stoff und schneiden Sie die Teile zu.

Maße des Stoffs

Rock

Breite: (Ihr Taillenumfang x 3) + 3 cm Nahtzugabe

Bsp. (70 cm x 3) + 3 cm = 213 cm

Länge: (gewünschte Länge x 2) + 3 cm Nahtzugabe

Bsp. (75 cm x 2) + 3 cm = 153 cm

Bund

Der Bund hat einen Untertritt für die Schließen.

Breite: Ihr Taillenumfang + 3 cm (für den Untertritt) + 2 cm Nahtzugabe

Bsp. 70 cm + 3 cm + 2 cm = 75 cm

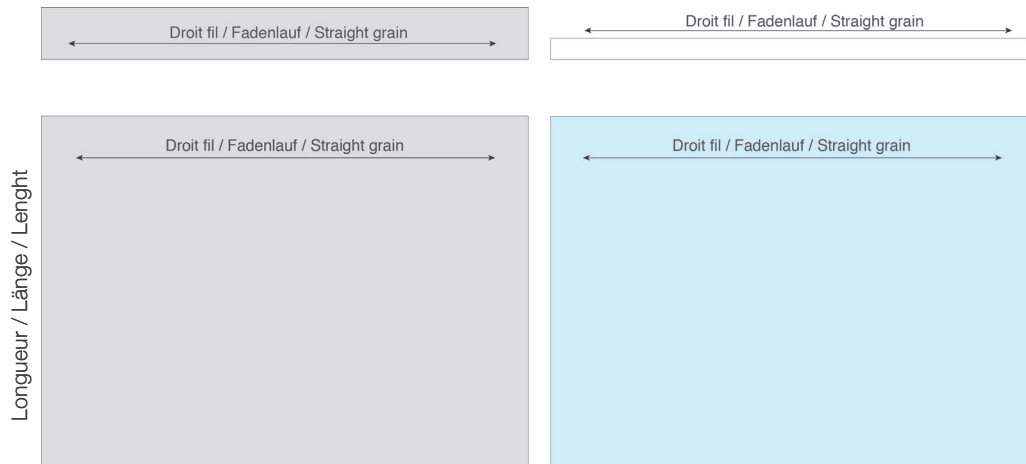
Höhe: (gewünschte Höhe x 2) + 3 cm Nahtzugabe

Bsp. (5 cm x 2) + 3 cm = 13 cm

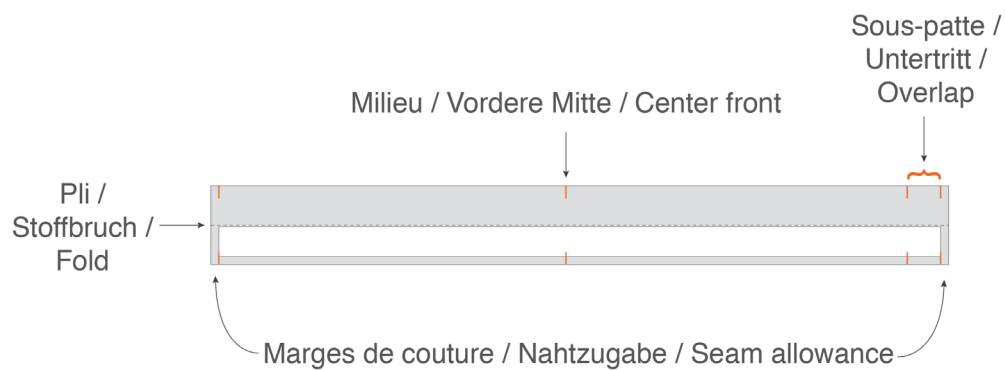
Zur Versteifung des Bunds brauchen Sie ein Stück Bügeleinlage, nur für eine Hälfte des Bunds ohne die Nahtzugabe.

Anleitung

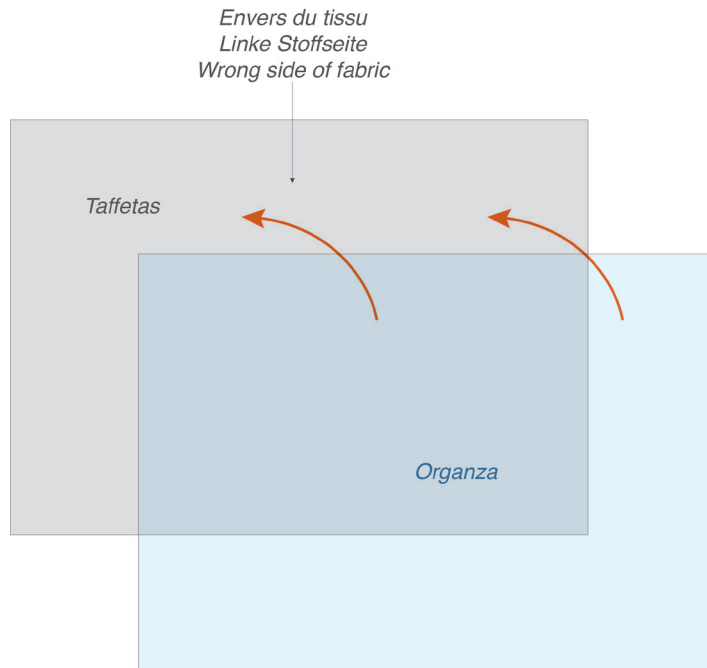
1. Zuschneiden: vom Taft den Bund und die Rockbahn, vom Organza das Futter für die Rockbahn und von der Bügeleinlage das Teil für die Bundversteifung. Alle Teile müssen mit Rücksicht auf den Fadenlauf des Stoffs zugeschnitten werden.



2. Bund in der Mitte der Breite nach zusammenfalten, links auf links und glattbügeln, um die Mitte zu markieren. Die Einlage auf die eine Hälfte des Bunds aufbügeln und die vier Kanten 1 cm nach innen falten und glattbügeln. Die Markierungen für die Bundmitte und den Anfang des Untertritts anbringen.

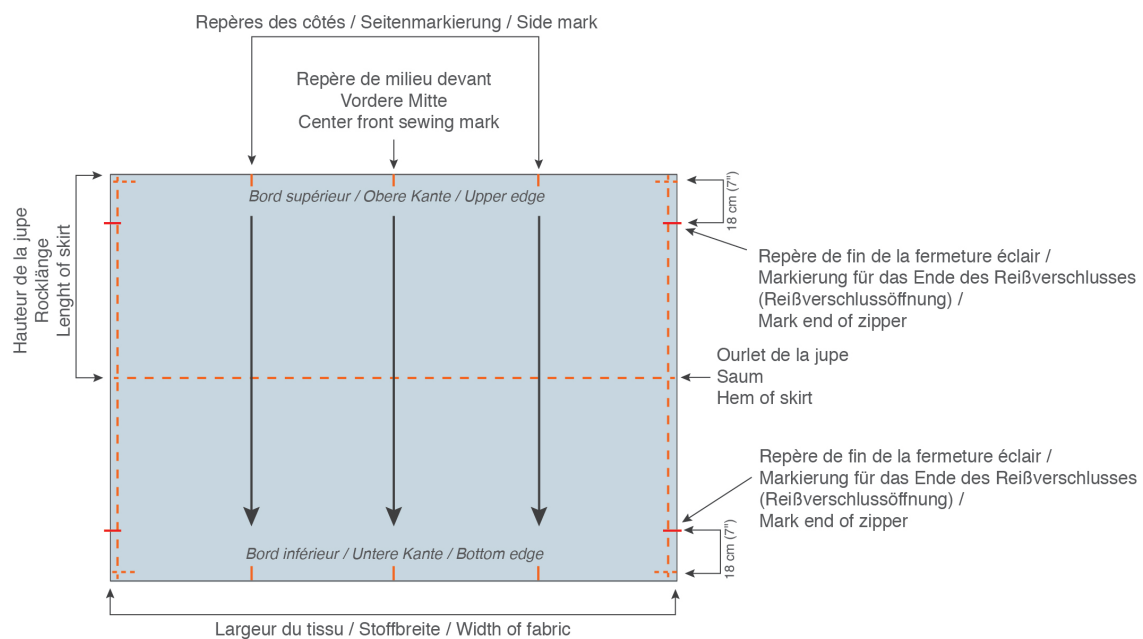


3. Über das Rechteck aus Seidentaft das Rechteck aus Organza legen (links auf links). Die Ränder feststecken und die beiden Stoffteile mit der Overlock-Maschine zusammennähen (dabei nicht über die Stecknadeln nähen). Die Stecknadeln herausnehmen und die Nähte bügeln.

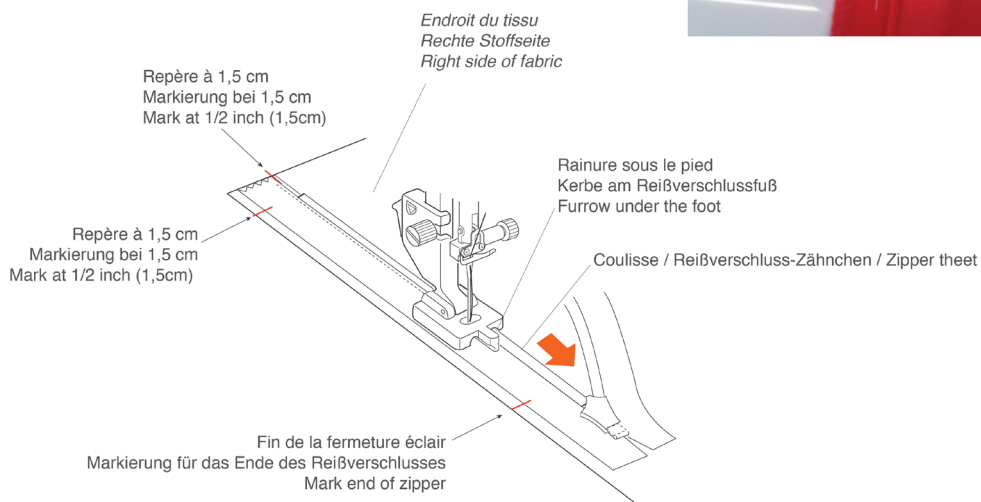
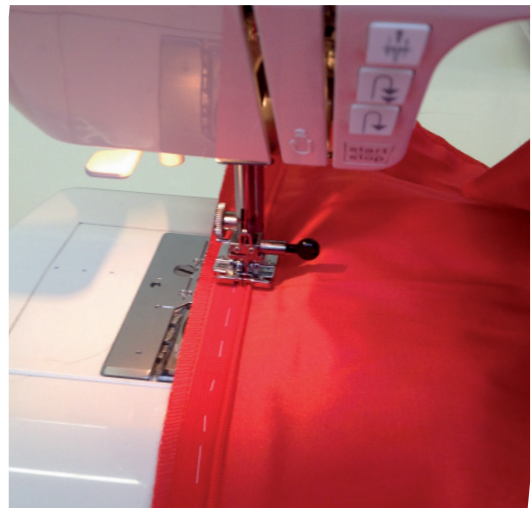
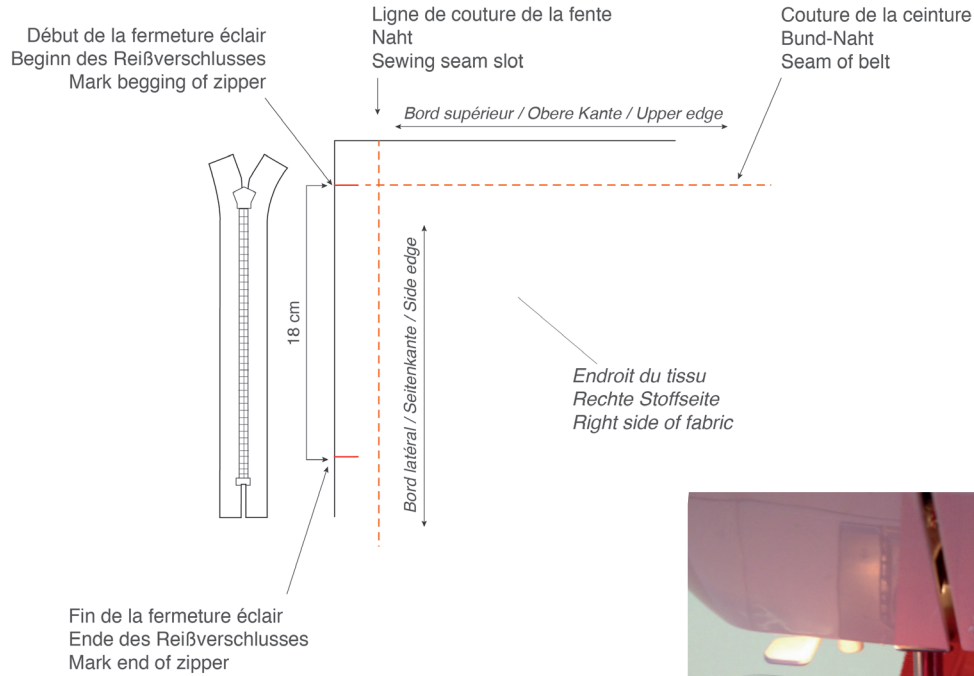


4. Den Stoff (ohne die Nahtzugaben) der Breite nach in 4 Teile teilen und mit Kreide markieren (auf beiden Stoffseiten). Das hilft uns später, die Falten aufzuteilen und den Bund am Rock zu platzieren. Ebenso die Mitte der Länge markieren, die später der Rocksäum wird.

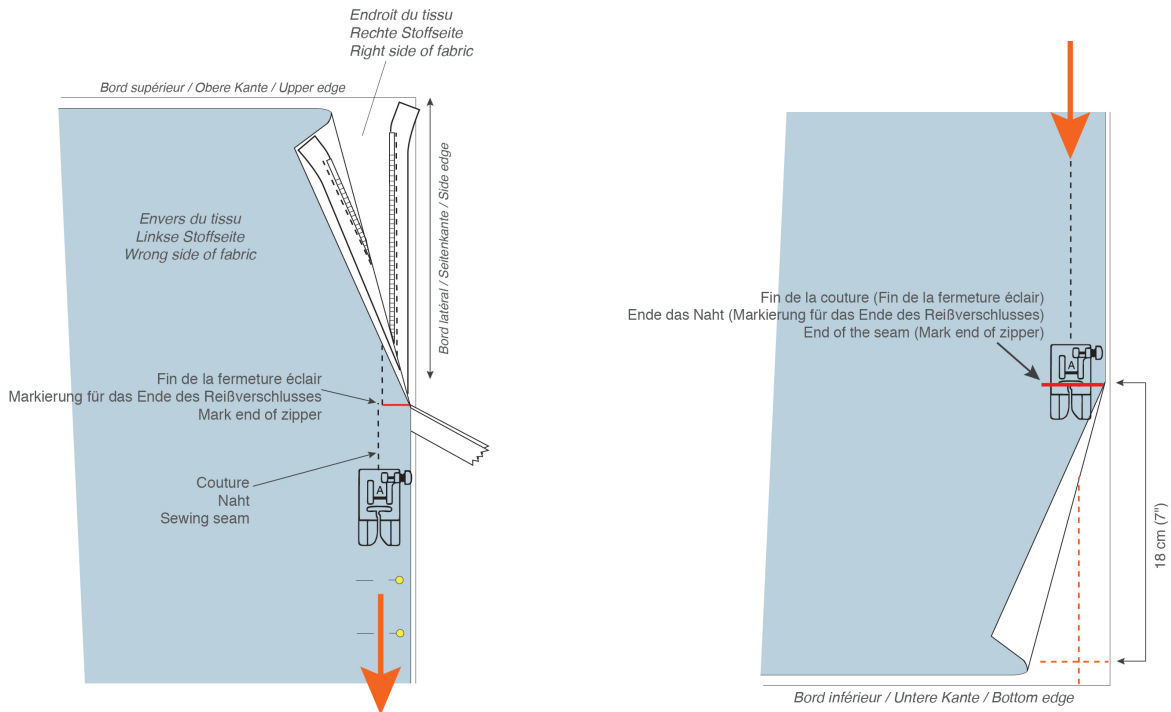
An den seitlichen Rändern die Nahtzugabe mit 1,5 cm auf der linken Stoffseite markieren. Am oberen und unteren Stoffrand eine Markierung von 1,5 cm für die Nahtzugabe für den Bund anbringen sowie eine zweite Markierung im Abstand von 18 cm für die Reißverschlussöffnung.



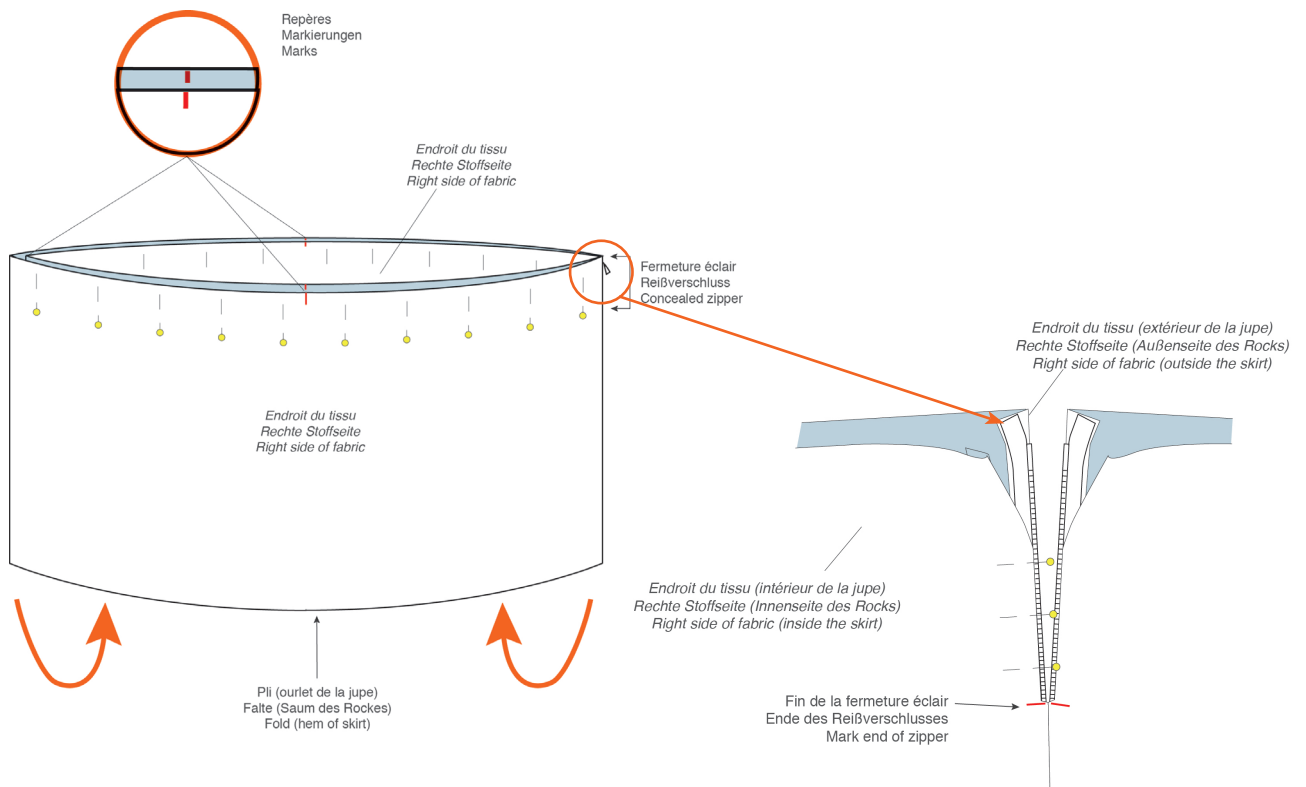
- Den offenen Reißverschluss mit der rechten Seite nach unten auf die rechte Seite des Oberstoffs legen und anheften. An der Maschine den Nahtverdeckten Reißverschlussfuß Z anbringen. Die Zähnenreihe des Reißverschlusses in die Kerbe des Fußes setzen und beim Nähen leicht zur Seite drücken. Bis zur Endmarkierung nähen. Danach die andere Hälfte des Reißverschlusses auf die andere Stoffseite legen und genauso annähen. Dann den Reißverschluss schließen und die Nähte vorsichtig bügeln.



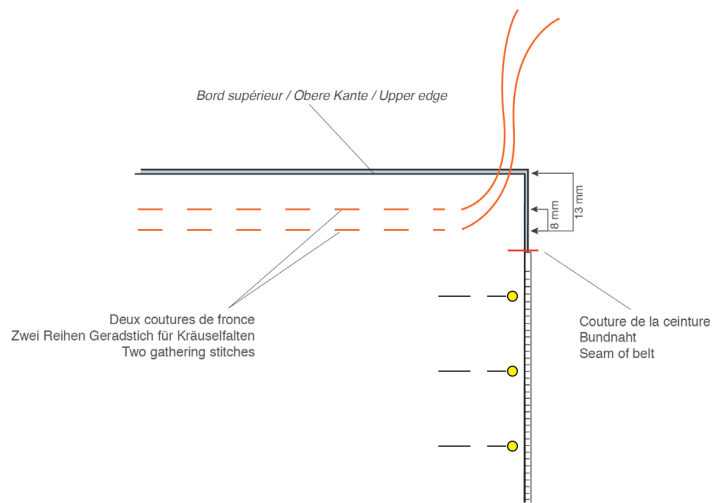
6. Rechte Stoffseiten aufeinanderlegen und die beiden Seitenkanten aufeinander feststecken. Den Standardfuß an der Maschine befestigen und die Nadel so nah wie möglich an der letzten Nahtstelle (des Reißverschlusses) einstecken. Schließen Sie die Naht bis zur unteren Markierung für das Ende des Reißverschlusses und lassen Sie einen Schlitz von 19,5 cm geöffnet. Dieser Schlitz wird später auf der Rückseite des Reißverschlusses platziert. Danach die Naht auseinander bügeln.



7. Den unteren Stoffrand nach oben ziehen und die Markierung für die vordere Mitte und die Seitenmarkierungen aufeinander ausrichten. Beide Stoffränder und den Stoff auf der anderen Seite des Reißverschlusses feststecken.



8. Stoff kräuseln: Damit sich der Stoff leichter kräuselt, die maximale Länge für den Geradstich an der Maschine einstellen. Für gleichmäßigere Kräuselfalten müssen zwei Reihen mit Geradstich genäht werden, die erste in 8 mm und die zweite in 13 mm Abstand vom oberen Rand, jeweils über die gesamte Stoffbreite. Die beiden Nähte nicht vernähen und am Ende einen 10 cm langen Ober- und Unterfaden stehen lassen.



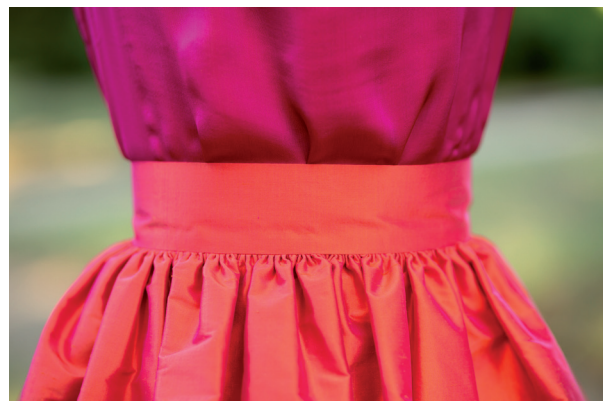
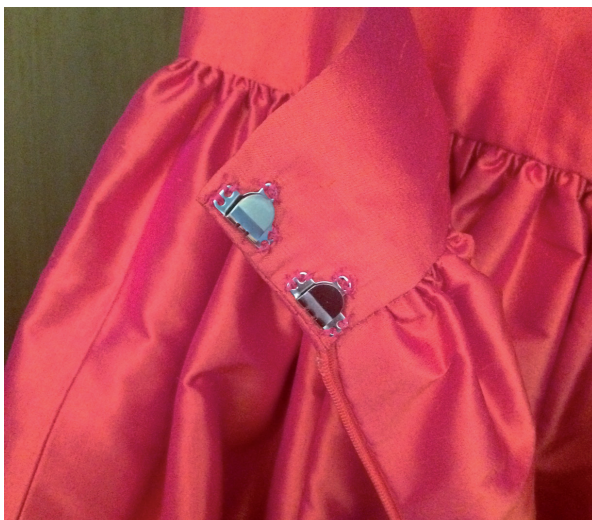
9. Die rechten Stoffseiten von Rock und Bund (Teil mit Einlage) in der vorderen Mitte aneinander feststecken. Auf einer der beiden Seiten die Nähte verknoten und auf der anderen Seite vorsichtig an den Fäden ziehen, damit sich die Falten bilden. Die Breite der Rockbahn auf das gewünschte Maß kürzen und die Falten harmonisch über die ganze Breite verteilen. Die Fäden mit einem Knoten fixieren. Dann Rock und Bund (Teil mit Einlage) rechts auf rechts aufeinanderstecken. Dabei darauf achten, dass die vordere Mitte jeweils aufeinander liegt.



10. Den Stoff über die ganze Breite zwischen den Nähten am Bund feststecken. Die Stichweite der Maschine auf den Standardwert einstellen. Vorsichtig in 1,5 cm Abstand vom Rand unter den Falten entlang nähen und ihre gleichmäßige Verteilung prüfen und bei Bedarf anpassen. Danach können Sie die Faltenfäden ziehen und die Naht vorsichtig bügeln.
11. Die andere Bundseite nach innen falten (die Falte an der Unterkante muss auf der Befestigungsnaht des Bunds am Rock liegen) und feststecken. Die Innenkante vom Bund, den Untertritt sowie die Innenkanten am Reißverschluss von Hand schließen. Danach die Nähte vorsichtig bügeln.



12. Den Reißverschluss schließen und die beiden verborgenen Schließen oberhalb des Reißverschlusses annähen, dabei darauf achten, nicht auf die Außenseite des Bunds zu stechen.



Bravo, nun ist Ihr Rock fertig!