

Stift-Etui

Schwierigkeitsgrad



Anfänger

Nähzeit

1-2 Stunden

© Elna International Corp. SA, alle Rechte



Zum Erstellen der Vorlagen

- ein Stück starke Pappe
- Bleistift, Lineal, Schere

Material für das Etui

- ein Stück 1,5 mm dickes Leder (wir haben zwei 1,5 mm dicke Stücke Rindsleder in den Farben Blau und Gelb verwendet)
- ein Cuttermesser
- eine Spule oder zwei Spulen (je nach Ihren Wünschen) Polyester Garn, Stärke 80
- ein Blatt feinkörniges Schleifpapier oder eine Nagelfeile Stärke N° 80
- HP-Profi-Geradstichfuß und HP-Stichplatte, für das Nähen einer schmalen Naht auf Leder.

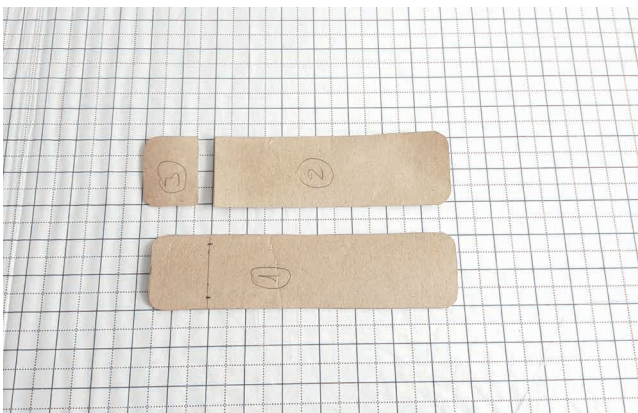
Maschinen und Zubehör

- Der Stich ist auch kompatibel mit der elna eXcellence 780+, eXpressive 860 und 920.
- In dieser Anleitung haben wir die eXcellence 720PRO. genommen.



Ausführung

1. Erster Schritt: Die Vorlagen aufzeichnen und ausschneiden.



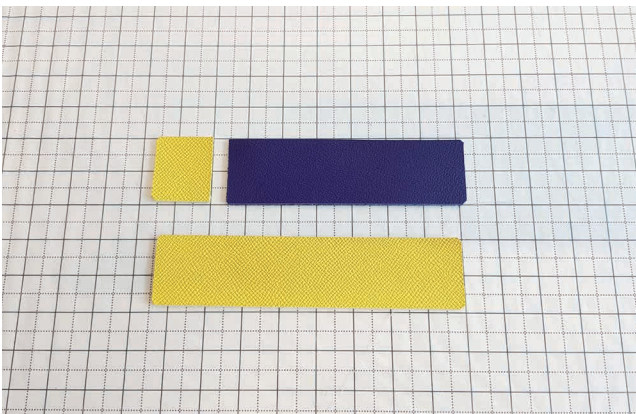
2. Dann auf das Leder übertragen und mit dem Cuttermesser ausschneiden.



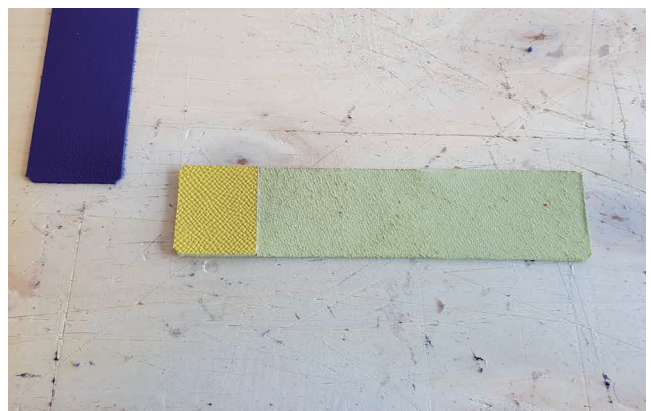
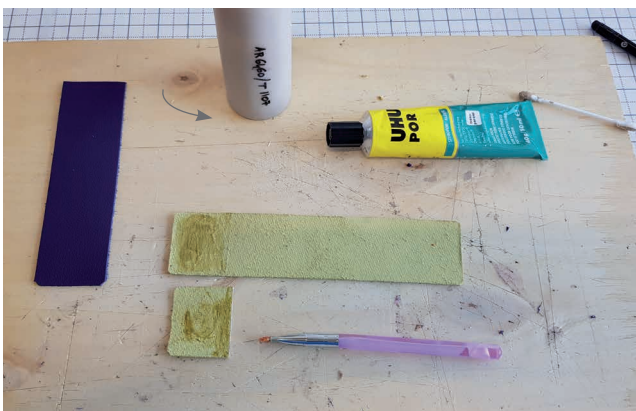
3. Ein großer Teil des Ausschneidens erfolgt freihändig. Achten Sie dabei darauf, dass Sie das Cuttermesser senkrecht zum Lederstück halten. Andernfalls besteht die Gefahr, dass Sie das Leder mit einem Winkel ausschneiden, sodass es schwierig wird, die beiden Teile des Etuis sauber zusammensetzen. Es ist einfacher, ein Metalllineal anzulegen und daran entlang zu schneiden.



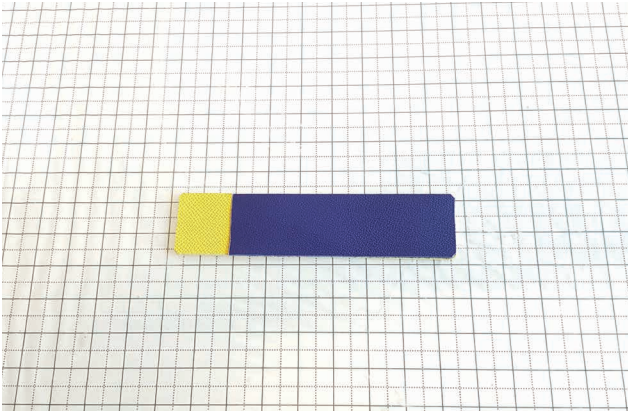
4. Die scharfen Kanten werden mit Schleifpapier abgeschliffen.



5. Die ersten beiden Teile des Etuis werden nun zusammengesetzt und verklebt. Sie können Klebstoff mit einem kleinen Pinsel auf die Klebefläche auftragen.



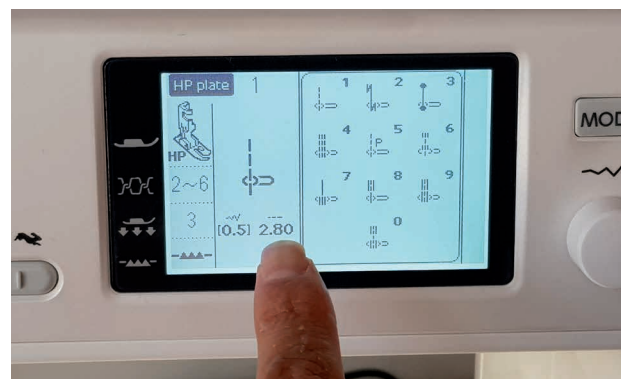
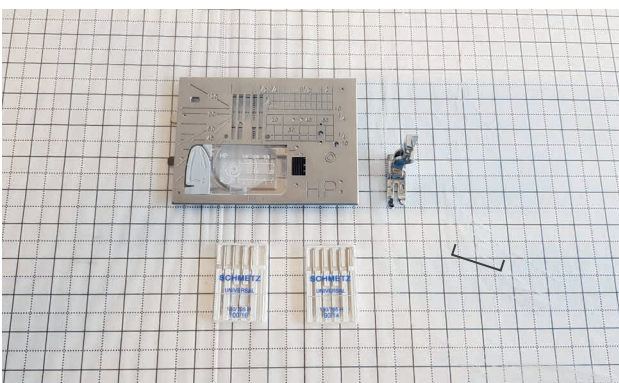
6. Einige Minuten später wird das dritte Teil aufgelegt und damit ist das Etui zum Nähen vorbereitet.



7. Vor der Verwendung der Nähmaschine müssen die folgenden Schritte ausgeführt werden:

- a) Wählen Sie ein Stück Leder aus, das für das Nähen mit der Nähmaschine geeignet ist (nicht dicker als 1,5 mm).
- b) Wählen Sie eine Nadel aus, die für das Nähen von Leder geeignet ist, Stärke 90 oder 100 – wählen Sie sie entsprechend der Dicke Ihres Leders aus.
- c) Verwenden Sie einen Nähfuß zum Nähen einer schmalen Naht auf Leder (HP-Profi-Geradstichfuß und HP-Profi-Geradstichplatte).
- d) Wählen Sie Garn für das Nähen von Leder aus.
- e) Bereiten Sie die zu nähenden Lederstücke vor.
- f) Nähen Sie eine Probe und stellen Sie die Stichlänge ein.
- g) Nähen Sie Ihr Leder zusammen.

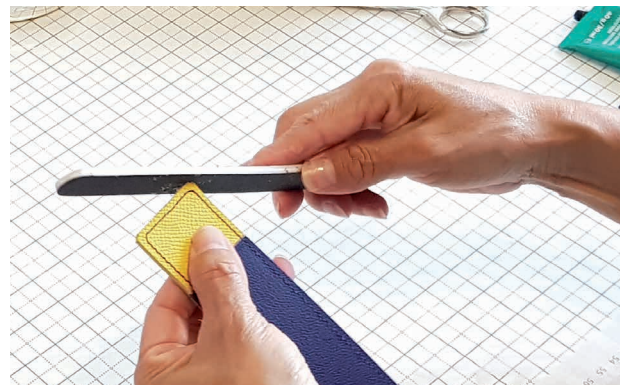
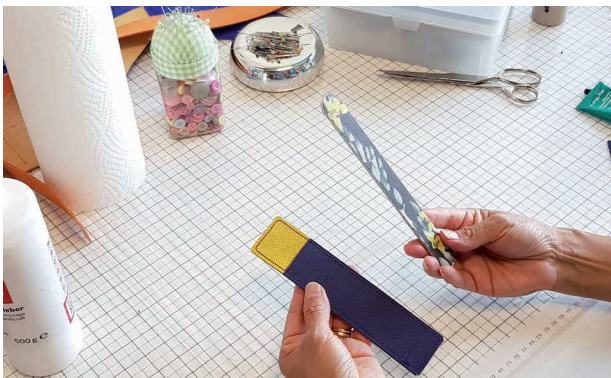
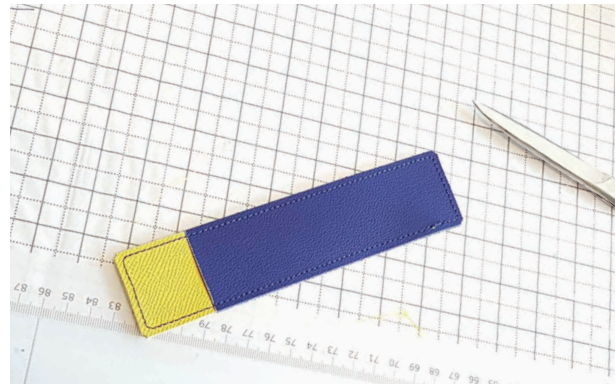
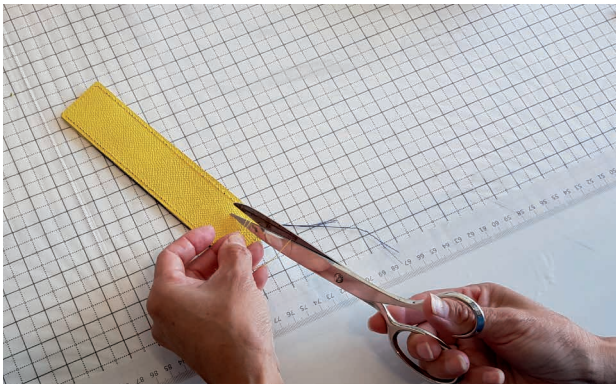
8. Verwenden Sie die Nähmaschine elna 720PRO mit der HP-Profi-Geradstichplatte, dem HP-Profi-Nähfuß, einer Nadel zum Nähen von Leder und stellen Sie die Stichlänge entsprechend Ihren Wünschen ein.

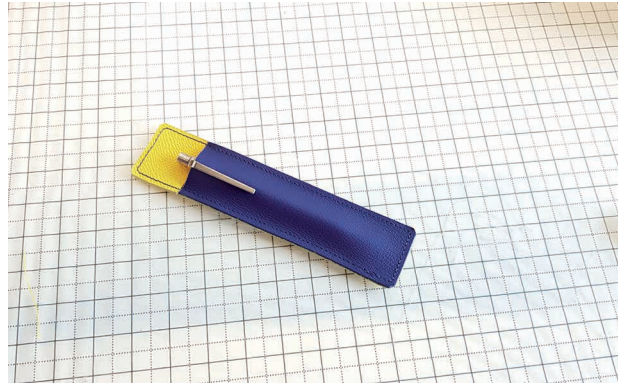
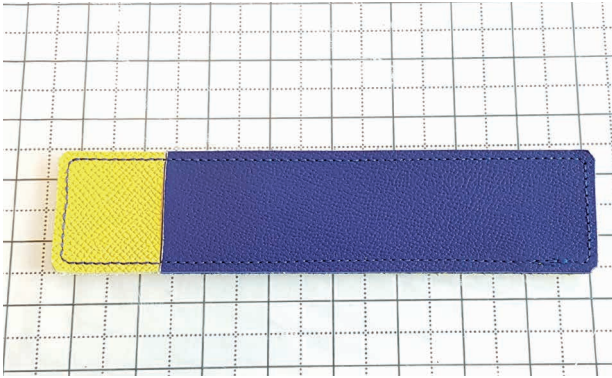


9. Nähen Sie Ihr Leder mit einem Rand von 2 mm zusammen.



10. Kanten nachbearbeiten (nachfeilen und eventuell einfärben).





Herzlichen Glückwunsch! Sie haben Ihr Stift-Etui fertiggestellt.



*Wenn Sie die Kanten für einen sauberen Abschluss einfärben möchten, verwenden Sie eine Lederfarbe, tragen Sie sie mit einem kleinen Pinsel oder Wattestäbchen sauber auf die Kanten auf und lassen Sie das Etui trocknen, siehe Beispiel.



© Elna International Corp. SA, all rights reserved

Copyright

The authorization to use this documentation is hereby granted exclusively for non-commercial use. The contents of this documentation are the sole property of Elna International Corp. SA. This documentation shall not in any way constitute a right to transfer any rights with respect to copyrights of Elna International Corp. SA to the user or to third parties.