

Etui de stylo en cuir

Niveau de difficulté



Débutant

Temps de réalisation

1-2 heures

© Elna International Corp. SA, Tous droits réservés.



Matériel pour les gabarits

- Une feuille de bristol
- Crayon mine, règle, ciseaux

Matériel pour les gabarits

• Un morceau de cuir de 1,5 mm d'épaisseur (Ici j'ai utilisé deux couleur de cuir de vache de 1.5mm d'épaisseur couleur bleu et jaune).

- Un cutter
- Lisette en bois pour la coupe du cuir

Une bobine ou deux (selon votre style) de fil polyester épaisseur N° 80

- Une feuille de papier de verre grain fin ou une lime à ongles.

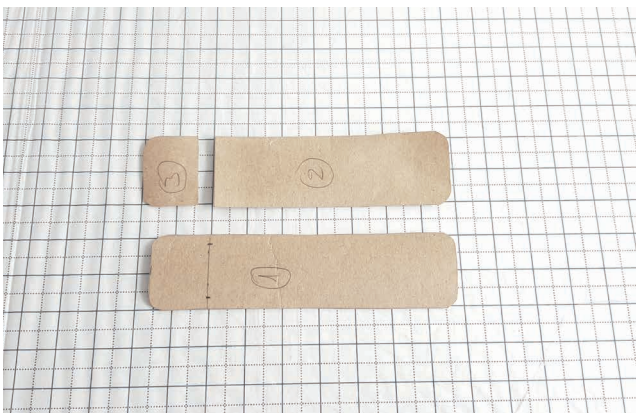
Machines

- Machine à coudre électronique elna
- Dans ce tutoriel, nous avons utilisé l'eXcellence 720PRO.



Réalisation

1. Premier travail: tracez et découpez les gabarits.



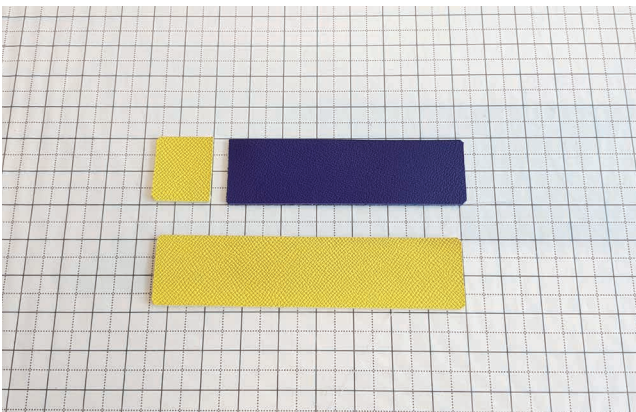
2. Puis reportez sur le cuir et découpez au cutter.



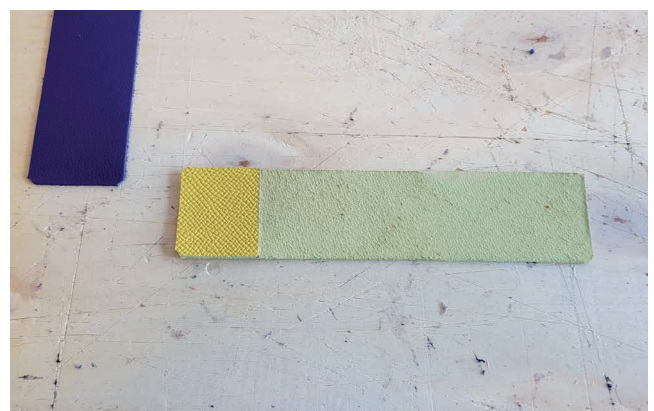
3. Une grande partie de la découpe se fait à main levée. Il faut donc faire attention de bien tenir le cutter perpendiculaire à la pièce de cuir. Dans le cas contraire, on risque de tailler de biais dans l'épaisseur, ce qui va compliquer le travail d'assemblage des deux parties de l'étui.



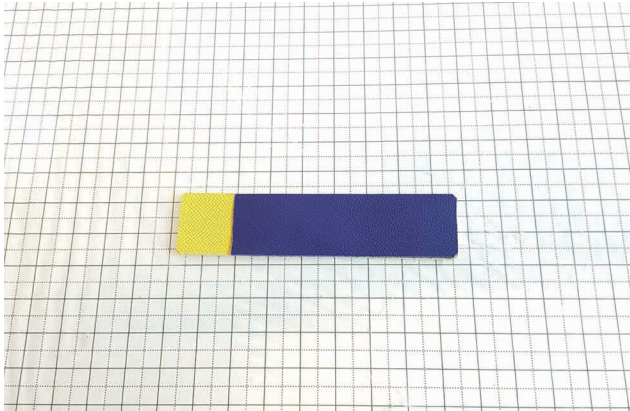
4. Les arêtes vives sont passées à l'abat-carre, puis poncées au papier de verre.



5. Nous allons maintenant monter et coller les deux 1ères parties de l'étui. La surface de collage peut être étalée à l'aide d'un petit pinceau.



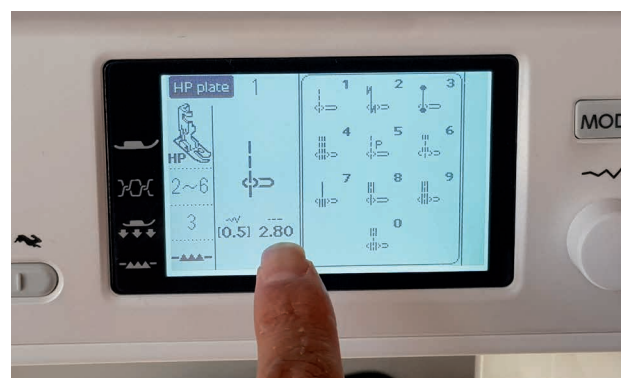
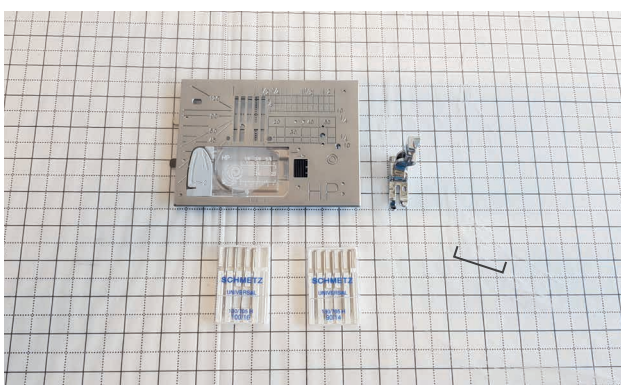
6. Après quelques minutes, on assemble les 3 pièces et on est prêt pour passer à la machine à coudre.



7. Avant d'utiliser la machine à coudre, il faut respecter les étapes suivantes:

- a) Choisissez du cuir qui permet la couture à la machine (pas plus de 1,5mm d'épaisseur)
- b) Choisissez une aiguille adaptée à la couture des cuirs, 90 ou 100, adaptez celle-ci en fonction de l'épaisseur de votre cuir
- c) Équipez-vous d'un pied-de-biche pour coudre du cuir
- d) Choisissez du fil pour coudre le cuir
- e) Préparez les pièces de cuir à coudre
- f) Faites un essai et réglez le point

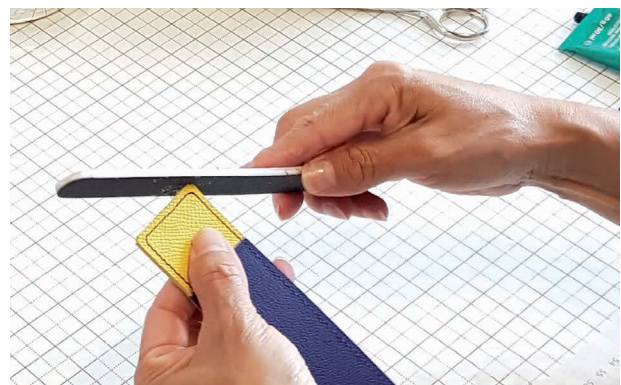
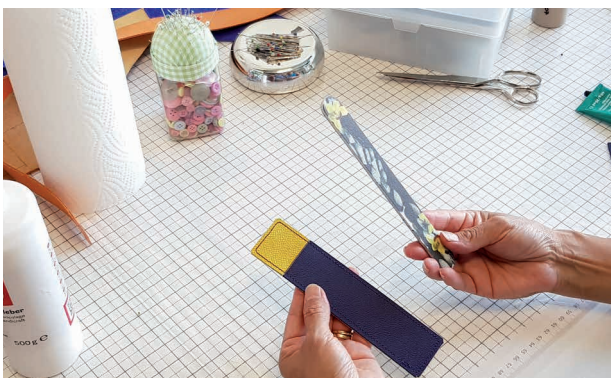
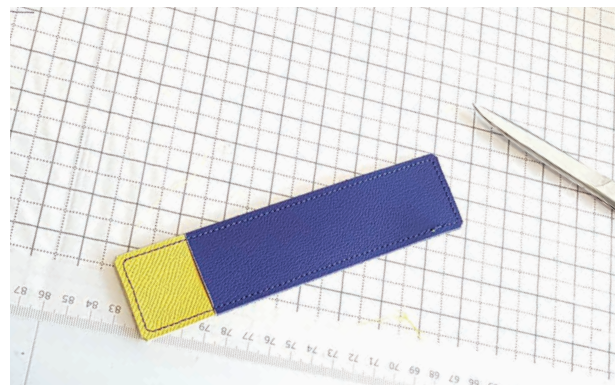
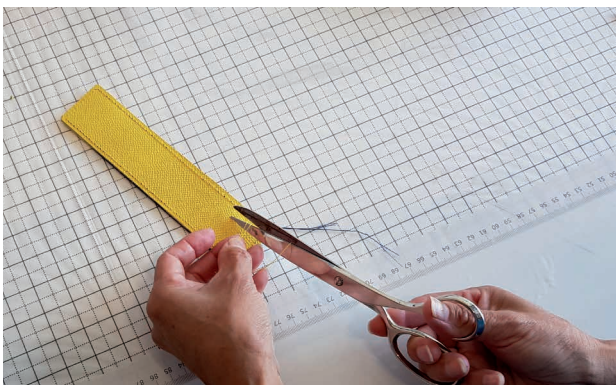
8. Équipez la machine à coudre Elna eXcellence 720PRO avec la plaque professionnelle HP, le pied-de-biche professionnel HP, une aiguille adaptée pour coudre le cuir et réglez le point selon votre style.



9. Piquez votre cuir et cousez en laissant 2mm au bord.



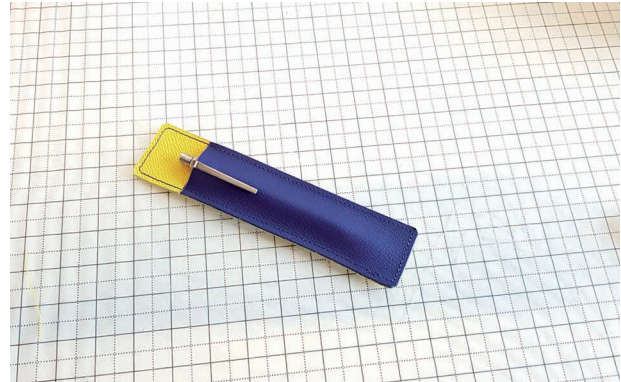
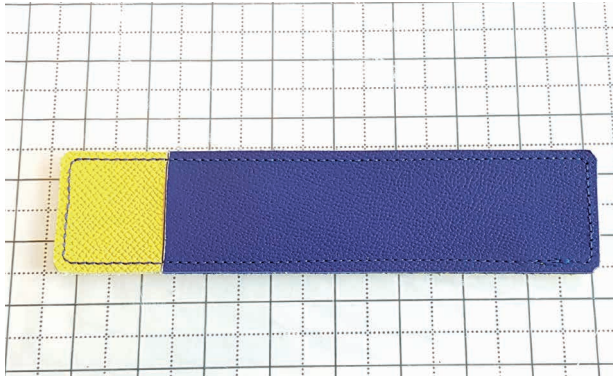
10. Finitions des bords (égalisations puis teinte et lissage si besoin).



© Elna International Corp. SA, Tous droits réservés.

Copyright

L'autorisation d'utiliser cette documentation est accordée exclusivement pour un usage non commercial. Les contenus de cette documentation est la propriété exclusive d'Elna International Corp. SA. Cette documentation ne constitue aucunement un droit de transférer des droits relatifs aux droits d'auteur d'Elna International Corp. SA à l'utilisateur ou à des tiers.



Bravo, vous avez terminé votre étui en cuir!



* Si vous souhaitez teinter les bords pour une finition optimale, utilisez une teinture pour cuir, appliquez-la avec un petit pinceau ou un coton tiges proprement et laissez l'étui sécher. Ex.



© Elna International Corp. SA, Tous droits réservés.

Copyright

L'autorisation d'utiliser cette documentation est accordée exclusivement pour un usage non commercial. Les contenus de cette documentation est la propriété exclusive d'Elna International Corp. SA. Cette documentation ne constitue aucunement un droit de transférer des droits relatifs aux droits d'auteur d'Elna International Corp. SA à l'utilisateur ou à des tiers.