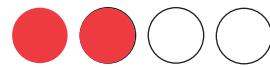


Upcycling-Projekt Bluse

Verwandlung eines Herrenhemdes in eine Damenbluse

Schwierigkeitsgrad



Nähzeit

3-4 Stunden

© Elna International Corp. SA, alle Rechte



Material

- Zwei oder drei Herrenoberhemden, zusammenpassend, Größe nach Wahl
- Nähgarn passend zur Farbe der Hemden
- Schere
- Stecknadeln
- Nähnadel
- Lineal
- Maßband
- Kreide oder Filzschreiber für Stoff.

Maschinen und Zubehör

- Elektronische elna-Nähmaschine. In diesem Tutorial haben wir die eXcellence 680+ special anniversary edition verwendet.
- Kräselfuß V, Art.-Nr. 202-096-201.
- Für eine alternative Nähmethode können Sie den Schrägbandfuß verwenden, Art.-Nr. 202-099-204.

Beide Nähfüße sind im Bonus-Zubehör der 680+ special anniversary edition enthalten, sind aber auch als optionales Zubehör erhältlich.



Vorbereitung

1. Wählen Sie das Hemd aus, das als Grundlage dienen soll.
Bei einem zweiten Hemd den Rücken und die beiden Vorderteile abtrennen, ebenso die Ärmel und die Manschetten.
Sie können ein drittes Hemd dazunehmen, um mehr Abwechslung bei den Mustern zu haben.
- Bei dem als Grundlage ausgewählten Hemd die Knöpfe entfernen und den Kragen an der Naht entlang abtrennen.
 - An den Ärmeln 25 cm von der Schulternaht ausgehend abmessen und 12 cm von der Naht unter dem Arm, eine Linie ziehen und abschneiden.



- 2.** Das Hemd (in der Rückenmitte) falten und die rechten Stoffseiten aufeinanderlegen.
 Das vordere Mittelteil und den Halsausschnitt mit einigen Stecknadeln zusammenhalten
 Ausgehend vom Halsausschnitt bei 2 cm in der Rückenmitte anzeichnen und bei 4 cm auf dem vorderen Mittelteil, die Rundung des Ausschnitts durch Verbindung dieser beiden Punkte nachzeichnen. Entlang der Linie abschneiden.
N.B. Je nach gewünschter Tiefe des Ausschnitts können Sie diese Maße anpassen.
 Am Saum 5 cm zur gewünschten Länge der Bluse hinzufügen und den Rest abschneiden.



- 3.** Aus den erhaltenen Stoffteilen des zweiten und dritten Hemds diejenigen auswählen, aus denen die folgenden Teile auszuschneiden sind:

- **Ärmel:** Den Stoff falten und die rechten Stoffseiten aufeinanderlegen, anschließend zwei Rechtecke von 32 x 56 cm ausschneiden.
- **Besatz für den Halsausschnitt:** Die Bluse gefaltet auf den Stoff legen. Darauf den Umriss des Ausschnitts nachzeichnen, die Bluse wegnehmen, 4 cm zum Besatz hinzufügen und 1 cm zu dem vorderen Mittelteil, ausschneiden.
- **Knopfleiste:** Einen Streifen von 4,5 cm x 55 cm (variabel je nach Länge der Bluse) ausschneiden, sowie einen Streifen von 4,5 cm x 19 cm.
- **Manschetten:** Zweimal einen Streifen von 4 x 26 cm ausschneiden.
- **Gürtellänge:**
 - Länge für einen einfachen Gürtel den Taillenumfang messen und 50 cm zugeben;
für einen doppelten Gürtel den zweifachen Taillenumfang plus 50 cm.
 - Breite 30 cm.

Mehrere Stoffstücke aus den Hemden schneiden, um die gewünschte Länge zu erhalten.



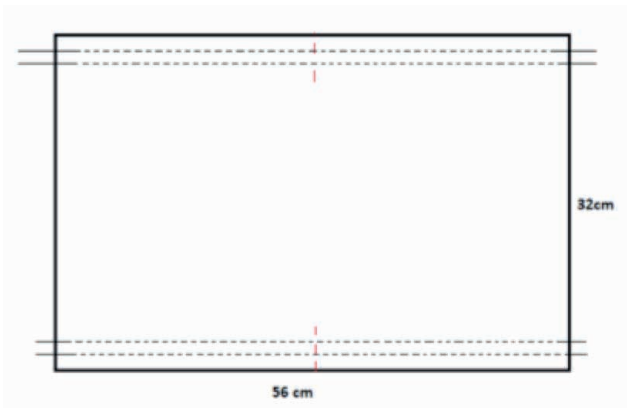
Auführung

Ärmel

1. Mit einem farbigen Faden oben und unten am Ärmel die Mitte markieren.

Die Kräuselfalten mit dem Kräuselfuß 1 cm von der Kante entfernt nähen, an der Ober- und Unterseite der Ärmel. Geradstich, Stichlänge 4 bis 5 mm. Es ist einfacher, gleichmäßige Falten zu nähen, wenn Sie zwei Reihen in 5 mm Abstand nähen.

Die Falten mit den rechten Stoffseiten aufeinanderlegen, anschließend die Naht unter dem Arm (32 cm) nähen, die Nahtzugaben versäubern.



2. Das Ober- und Unterteil des Ärmels auf der rechten Stoffseite zusammenlegen, dabei die Mittenmarkierungen und die Naht unter dem Arm aufeinanderlegen. 1 cm von der Kante entfernt nähen und versäubern.

Immer mit den Kräuselfalten oben nähen, das Ergebnis wird schöner und es bilden sich keine Falten.

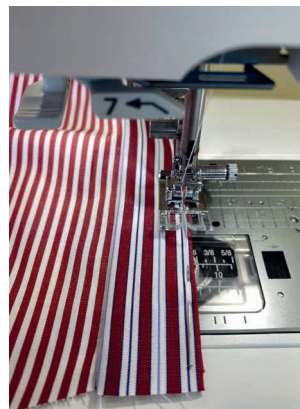


- 3.** Die beiden Streifen für die Manschette einen Zentimeter von der unteren Ärmelkante entfernt annähen. Die Mitte mit einer Stecknadel markieren.
 Dabei die Nähte, die Markierungen für die Manschette und den Ärmel übereinanderlegen, die Kräuselfalten um die Manschette verteilen und auf der Seite der Kräuselfalten nähen.
 Die Manschette 1 cm weit auf links umschlagen. In 2 mm Abstand vom Rand annähen.



Vorderes Mittelteil

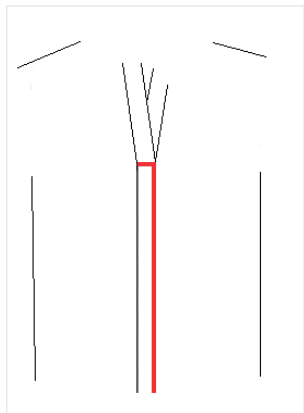
- 1.** Die Knopfleiste mit den zuvor ausgeschnittenen Stoffstreifen bedecken.
 Auf der rechten Seite die gesamte Länge abdecken.
 Den Stoffstreifen entlang der Innennaht der Knopfleiste mit der rechten Stoffseite auf die rechte Stoffseite legen und festnähen. Zum vorderen Mittelteil falten.
 Einen Zentimeter auf die andere Seite umschlagen, auf das mittlere Vorderteil legen und 2 mm vom Rand festnähen.
 Sie können ebenfalls die andere Seite in 2 mm Abstand vom Rand absteppen.



- 2.** Für die linke Seite genauso wie für die rechte Seite vorgehen, aber 1 cm Stoff am Ende der kurzen Leiste umschlagen.
Den restlichen Teil der Knopflochleiste auftrennen und abschneiden, dabei 1 cm Nahtzugabe stehen lassen. Die Naht mit einem Zickzack-Stich versäubern



- 3.** Die rechte Leiste auf die linke legen und in einer Höhe von 17 cm vom Halsausschnitt feststecken und wie folgt festnähen.



Halsausschnitt

1. Den Besatz für den Halsausschnitt mit der rechten Stoffseite auflegen, dabei auf jeder Seite 1 Zentimeter in der Mitte des Vorderteils überstehen lassen, festnähen.
Die Nahtzugabe in die Rundung legen.
Den Besatz umschlagen und auf der Nahtzugabe absteppen.
Den Besatz unten einen cm einschlagen, ebenso auf beiden Seiten des mittleren Vorderteils. Auf der linken Seite feststecken und annähen.



Möglichkeit für den Halsausschnitt

Für einen noch dekorativeren Halsausschnitt verwenden Sie den Schrägbandfuß W, n. ref. 202-099-204.

Die Bedienungsanleitung finden Sie unter diesem Link: <https://switzerland.elna.com/de/produkt/schragbandfuss/>

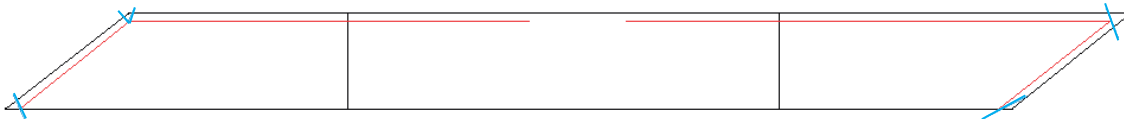


Gürtel

Die ausgeschnittenen Stoffteile zusammennähen, bis die gewünschte Länge erreicht ist.

Den Gürtel falten und die rechten Stoffseiten aufeinanderlegen. Die Enden schräg abschneiden, dabei die Länge auf jeder Seite um 13 cm reduzieren. Auf der roten Linie entlangnähen und dabei etwa 10 cm offen lassen, damit der Gürtel sich umdrehen lässt.

Entlang der blauen Linien die Ecken verschneiden, den Gürtel umdrehen und im Abstand von wenigen Millimetern vom Rand absteppen.



Saum

Bei der gewünschten Länge den Saum doppelt einschlagen, erst 1 cm und dann 3 oder 4 cm breit, je nach Länge des verbleibenden Stoffs. Bügeln und 2 mm vom Rand entfernt nähen.



Herzlichen Glückwunsch, Ihre Bluse ist fertiggestellt!

Sie können die Farben sowie die Musterkombinationen variieren und so unendliche, neue Effekte erzielen.