

# *Elna basics, Jersey-Top*

**Schwierigkeitsgrad**



**Nähzeit**

2 Stunden

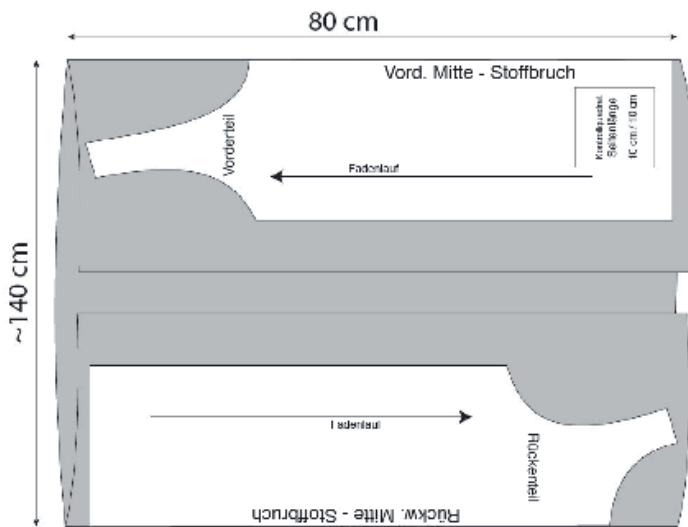
© Elna International Corp. SA, all rights reserved



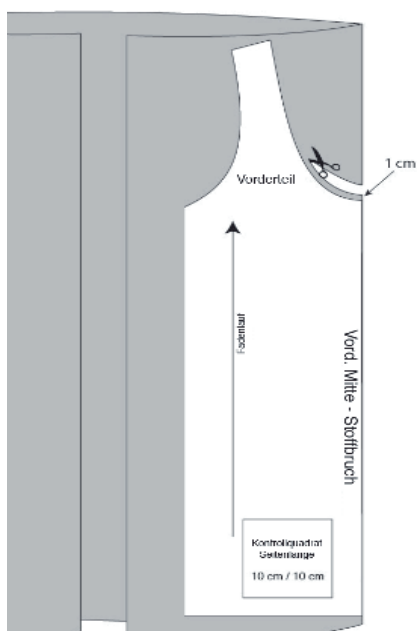
**Sie brauchen :**

- 80 cm Jersey in der Farbe Ihrer Wahl (Standardbreite: 140 cm)
- Nähgarn der gleichen Farbe
- Standadfuß

1. Legen Sie Ihr Schnittmuster auf den gebügelten Stoff.

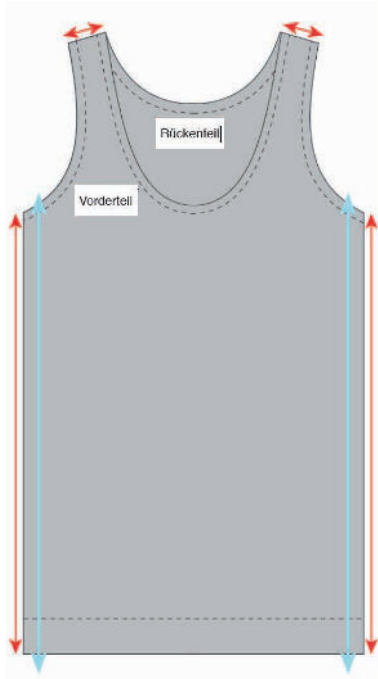


2. Schneiden Sie den Stoff mit einem Zentimeter Nahtzugabe für die Größen 40-42 oder entlang der Linie für die kleineren Größen.

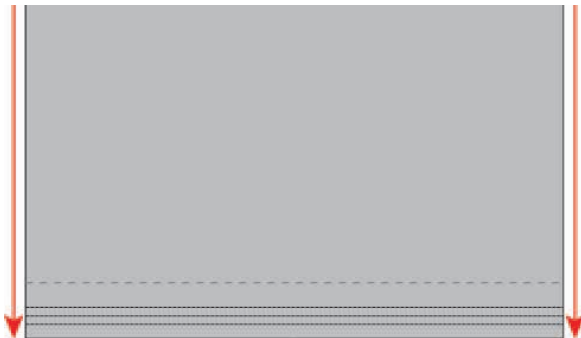


3. Die Grösse des Schnittmusters ist 40-42. Wenn dies zu breit ist, können Sie einige Zentimeter auf beiden Seiten abschneiden, wie die blauen Pfeile es zeigen.

Nähen Sie die Seiten und die Schultern mit der 4-Faden-Safety-Naht. Bügeln Sie Ihren Saum um (2-3 cm) und den Hals- und Armausschnitt (1 cm). Fixieren Sie alles mit einigen Stecknadeln.



4. Nähen Sie die Säume mit dem Coverstich der elna easycover oder versäubern Sie sie mit der 3-Fadennaht Ihrer Overlock-Maschine und nähen Sie sie mit einem Elastikstich Ihrer Nähmaschine.



Ihre Jersey-Top ist fertig, herzlichen Glückwunsch!