

Elna basics - Jersey-Top

Schwierigkeitsgrad



Nähzeit

2 Stunden

© Elna International Corp. SA, all rights reserved



Sie brauchen :

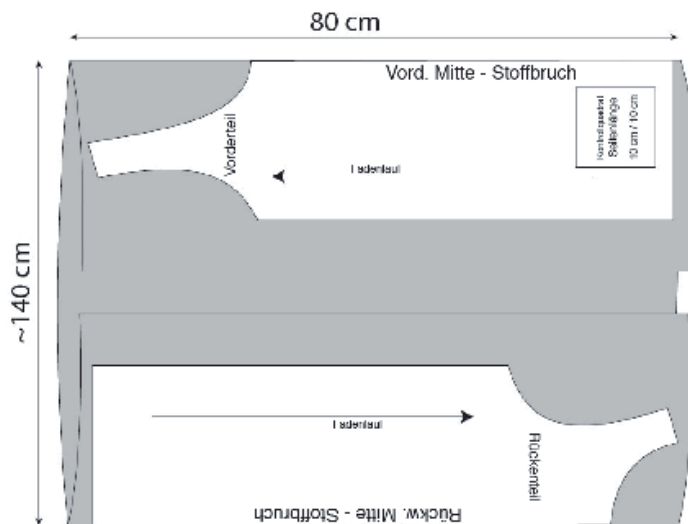
- 80 cm Jersey in der Farbe Ihrer Wahl (Standardbreite: 140 cm).
- Nähgarn der gleichen Farbe.

Maschinen und Zubehör

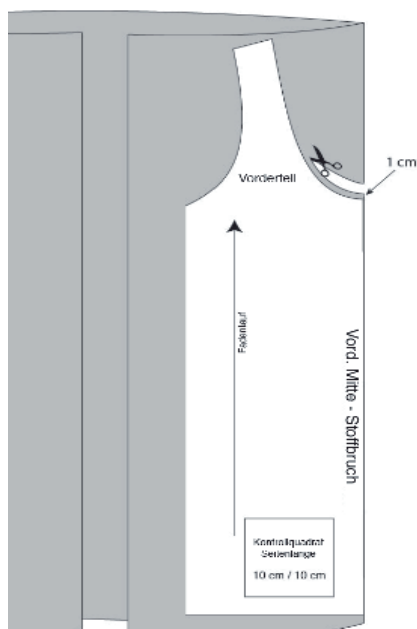
- Standardfuß
- Eine elna Coverlock-Maschine, die den Coverstich ausführen kann (elna 845), oder eine elna Overlock-Maschine, wie z.B. die eXtend 664, 664PRO oder 864air und eine elna Coverstich-Maschine, wie z.B. die eXtend easycover oder covermax.

Ausführung

1. Legen Sie Ihr Schnittmuster auf den gebügelten Stoff.

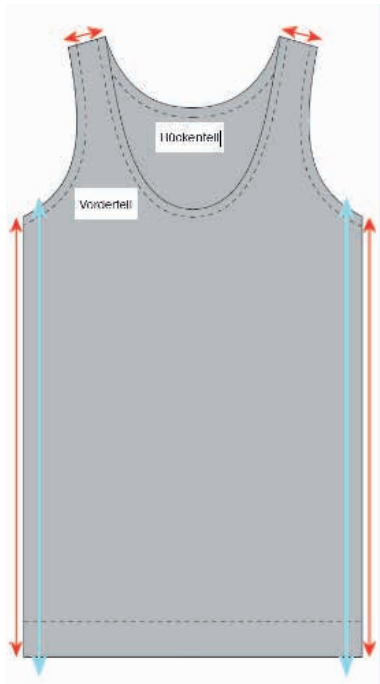


2. Schneiden Sie den Stoff mit zwei Zentimeter Nahtzugabe für die Größen 40-42 oder entlang der Linie für eine kleinere Größe.

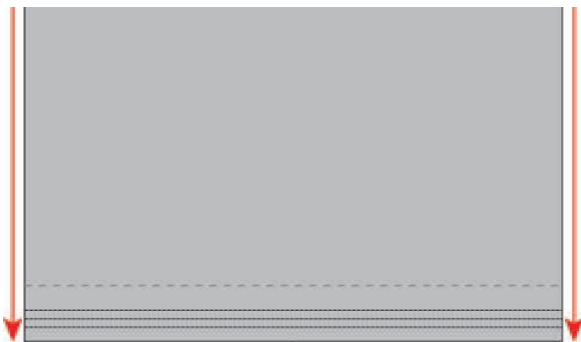


3. Die Größe des Schnittmusters ist 40-42. Wenn dies zu breit ist, können Sie einige Zentimeter auf beiden Seiten abschneiden, wie die blauen Pfeile es zeigen.

Nähen Sie die Seiten und die Schultern mit der 4-Faden-Safety-Naht Ihrer Coverlock- oder Overlock-Maschine. Bügeln Sie Ihren Saum um (2-3 cm) und den Hals- und Armausschnitt (1 cm). Fixieren Sie alles mit einigen Stecknadeln.



4. Nähen Sie die Säume mit dem Coverstich Ihrer elna Coverlock- oder Coverstich-Maschine oder versäubern Sie sie mit der 3-Fadennaht Ihrer Overlock-Maschine.



Ihre Top ist fertig, herzlichen Glückwunsch!