

## «elna basics - débardeur» marche à suivre

Repassez votre tissu puis placez les patrons comme indiqué sur ce schéma :

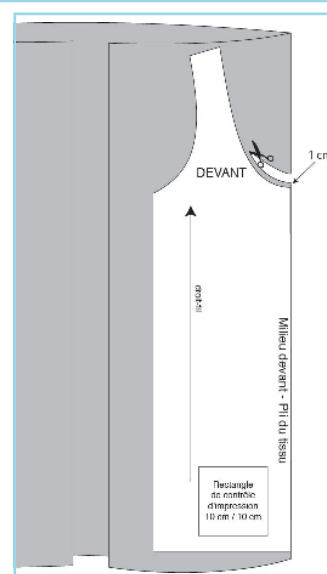
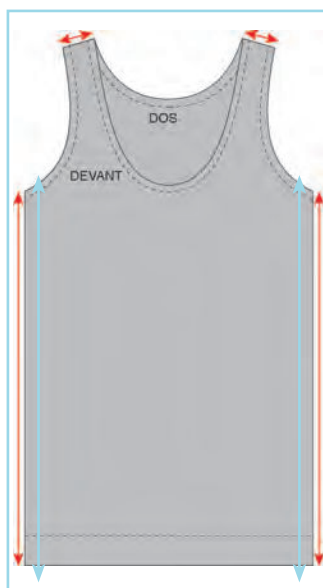
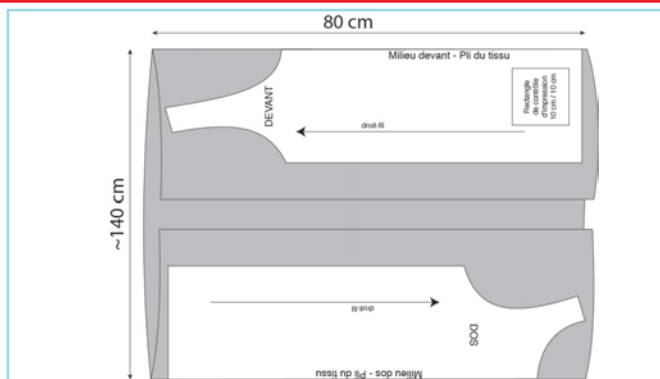
Coupez ensuite votre tissu en laissant 1cm de valeur de couture tout autour de vos patrons :

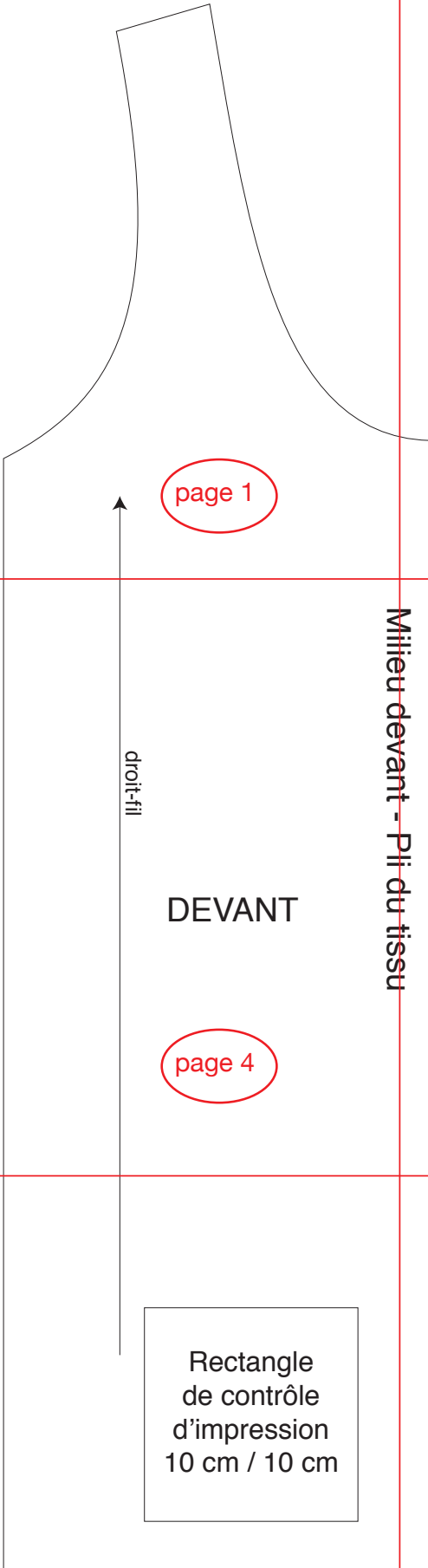
Le patron correspond à la taille 40-42. Si vous désirez une taille plus petite, reprenez la largeur sur les deux côtés, comme l'indiquent les flèches bleues :

Utilisez le point d'assemblage 4-fils de votre surjeteuse pour assembler les deux côtés et les deux bretelles.

Repliez sur 1cm l'ourlet du bas, l'encolure et les emmanchures à l'aide de votre fer à repasser puis fixez-les avec quelques épingles :

Réglez votre surjeteuse sur le point cover pour terminer avec de belles finitions vos encolure, ourlet du bas et emmanchures ou utilisez le point cover 4-fils de la recouvreuse elna 444 pour ces mêmes finitions :





page 1

DEVANT

page 4

Rectangle  
de contrôle  
d'impression  
10 cm / 10 cm

page 7



page 2

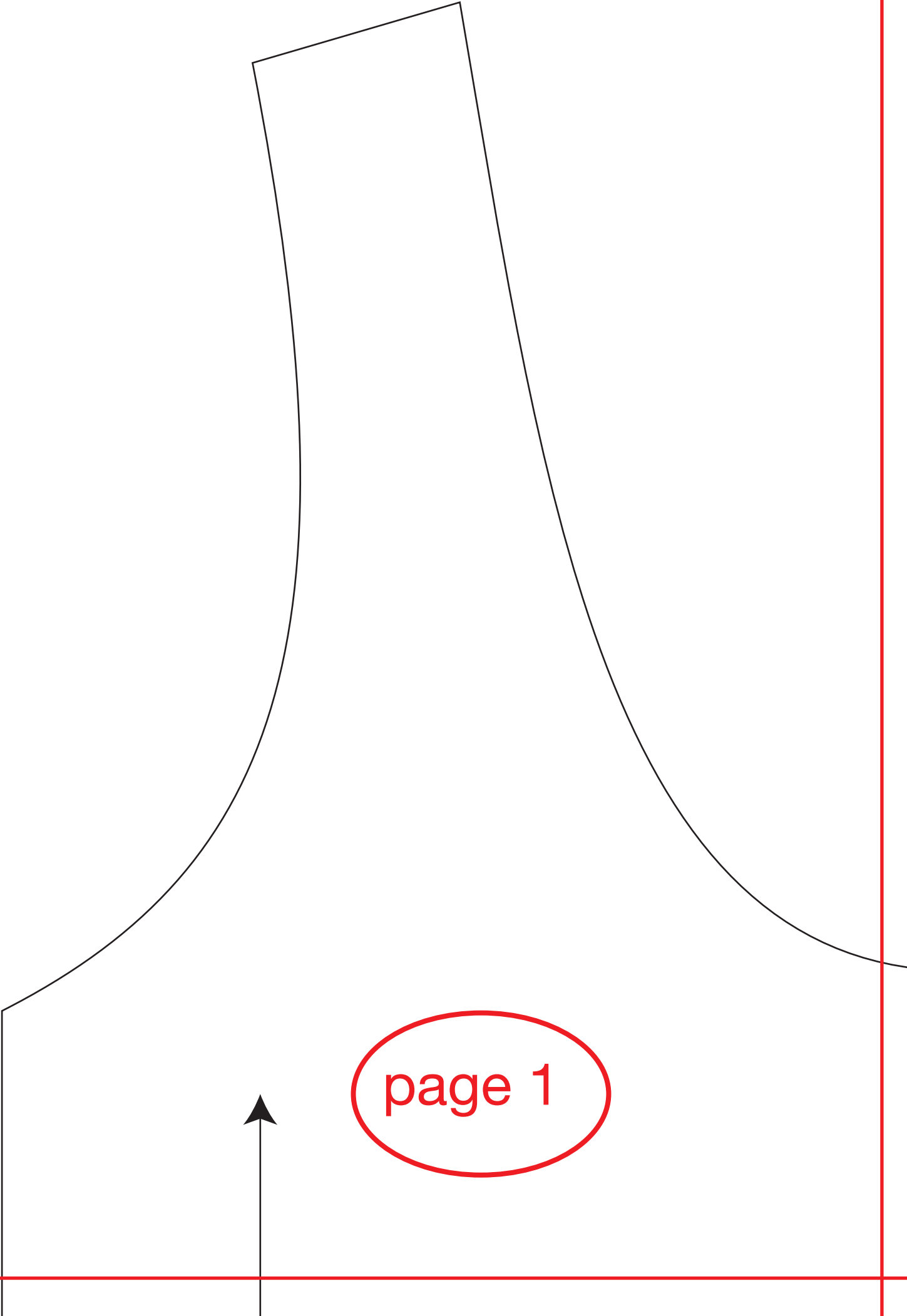
DOS

page 5

page 8

page 3

page 6



page 1



page 2

page 3

DEVANT

page 4

droit-fil

Milieu dos - Pli du tissu

DOS

page 5

droit-fil

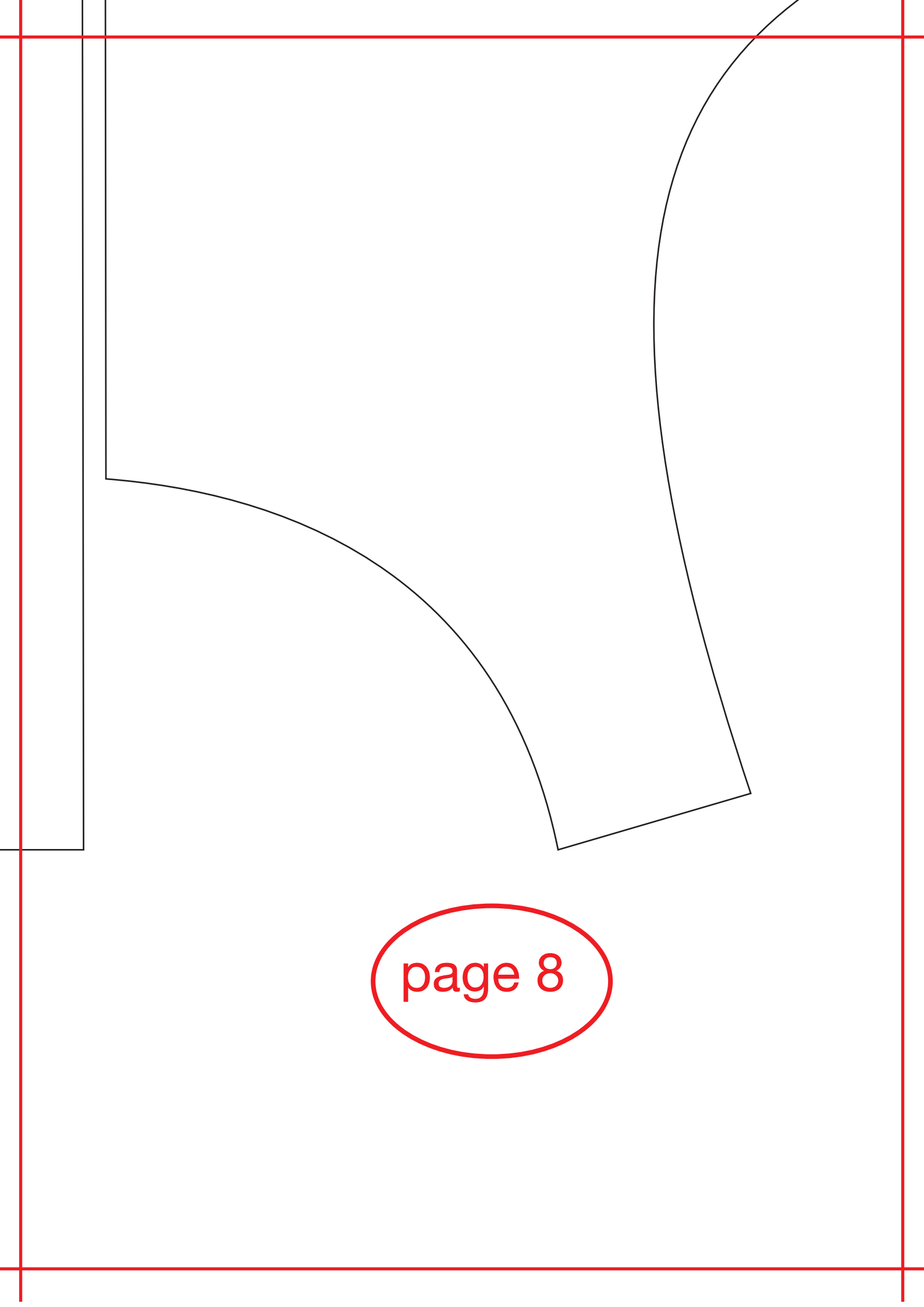


page 6



Rectangle  
de contrôle  
d'impression  
10 cm / 10 cm

page 7



page 8