

The logo for elna, featuring the word "elna" in a white, lowercase, sans-serif font on a red square background. Below "elna" is the text "SWISS DESIGN" in a smaller, white, uppercase, sans-serif font.

elna
SWISS DESIGN

eXuberance

logiciel de broderie et de DIY

UPDATE

**GUIDE DE DEMARRAGE
RAPIDE**

Introduction

eXuberance® 2 est conçu pour être une source d'inspiration. Il dispose d'outils de pointe qui simplifient votre processus de travail, vous permettant de créer des broderies époustouflantes avec facilité et précision.

Libérez votre créativité avec le point d'Esquisse, une fonctionnalité révolutionnaire en attente de brevet, qui offre une flexibilité inégalée. Vous pouvez manipuler des formes bitmap avec des remplissages de points complexes, les modifier dans l'éditeur de points nodaux et gérer facilement la transparence, garantissant ainsi des motifs de broderie absolument parfaits.

La nouvelle fonction de remplissage en répétition, avec des options de remplissage floral et d'espace, offre un maximum de polyvalence pour vos créations, alors que l'outil intuitif de réagencement des objets et les points de début/fin personnalisables vous permettent un réglage précis.



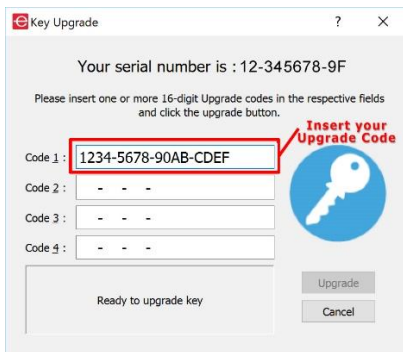
Les améliorations apportées à l'édition des formes vectorielles, avec le lissage des nœuds et un ajustement automatique à la taille du cerceau, garantissent une adaptation parfaite de vos motifs. Vous pouvez également ajuster la densité des points dans divers formats de fichiers de points et gérer les objets avec des fonctions avancées comme le rognage et l'arrêt à travers le Gestionnaire de séquence.

Que vous créiez des motifs de broderie, de découpe, de peinture, de matelassage, ou que vous ajoutiez des cristaux et des pochoirs, eXuberance 2.0 est votre solution tout-en-un. Disponible sur Windows® et Mac®, il supprime les barrières liées au système d'exploitation, vous permettant de vous concentrer sur ce que vous aimez: la création.

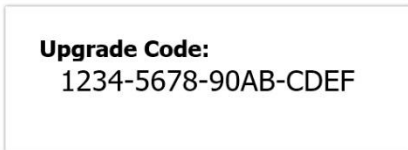
Mise à niveau de la version Junior à la version Full (Upgrade)

La mise à niveau de l'ancienne eXuberance *Junior* vers la version étendue du logiciel eXuberance Full est un processus simple qui ne nécessite que la saisie d'un code de mise à niveau. Veuillez suivre les instructions ci-dessous pour profiter rapidement des fonctionnalités supplémentaires qu'offre la version étendue du logiciel eXuberance 2.0.

1. Ouvrez votre logiciel eXuberance *Junior*.
2. Dans le menu Aide en haut de l'écran, sélectionnez l'option "Mise à niveau des clés...".
3. La boîte de dialogue de mise à niveau de la clé apparaît.



4. Saisissez le code de mise à niveau à 16 caractères qui se trouve sur un autocollant à l'intérieur de la boîte du DVD de mise à niveau (Upgrade) (y compris les tirets). Exemple :



5. Assurez-vous d'être connecté à Internet et cliquez sur le bouton Mettre à niveau.
6. En bas de l'écran de la boîte de dialogue, un message apparaîtra vous informant que votre clé a bien été mise à niveau.

Remarque: Il n'est nécessaire de saisir/d'utiliser le code de mise à niveau qu'une seule fois. Après cela, votre clé sera reconnue comme une clé de version complète Full sur tous les autres appareils sur lesquels le logiciel eXuberance 2.0 est installé, à condition que vous soyez connecté à Internet.

Installation du logiciel

Le logiciel peut être installé avec les systèmes MS Windows et MAC OS. Vous pouvez l'installer en utilisant le fichier d'installation fourni sur la clé USB incluse avec le logiciel ou le télécharger à partir du lien suivant :

<https://global.elna.com/exuberance-software/>

Sélectionnez la méthode d'installation adaptée au système que vous utilisez.

Installation MS Windows

Insérez la clé USB d'installation elna eXuberance 2.0 dans un port USB de votre ordinateur. Avant de commencer, il est recommandé de fermer tous les programmes en cours.

Maintenant, ouvrez l'Explorateur Windows et naviguez jusqu'à la clé USB d'installation nommée eXuberance, puis exécutez le programme « setup.exe »..

Après avoir téléchargé le fichier zip, veuillez extraire le fichier d'installation en cliquant dessus avec le bouton droit et en sélectionnant « Extraire tout » . Suivez les instructions à l'écran pour extraire le fichier d'installation, puis allez dans le dossier correspondant et exécutez le fichier en double-cliquant pour démarrer l'installation.

Si vous exécutez l'installation avec un système d'exploitation Windows 10/11, un écran de Sécurité apparaîtra avec des informations sur le nouveau logiciel et il vous sera demandé si vous autorisez l'exécution. Vous devez vous identifier en tant qu'administrateur ou sélectionner Autoriser si vous vous êtes déjà identifié en tant qu'administrateur.

1. S'il y a lieu, débranchez votre graveur pendant l'installation du logiciel. Cliquez "Suivant" > pour continuer.
2. Quand s'ouvre la fenêtre avec le contrat de licence : cliquez sur la première touche de la fenêtre pour confirmer que vous acceptez les termes du contrat de licence. (ATTENTION ! VEUILLEZ LIRE SOIGNEUSEMENT LES TERMES & CONDITIONS DU CONTRAT DE LICENCE). Puis cliquez sur le bouton "Suivant".

3. Dans la fenêtre de dialogue suivante, vous pouvez préciser où vous voulez installer le logiciel. Vous pouvez changer le dossier d'installation en cliquant sur le bouton Explorer... et sélectionner un autre répertoire. Cliquez "Suivant" > pour continuer.
4. Dans la fenêtre de dialogue suivante, vous pouvez choisir la façon dont le logiciel doit traiter les différents formats de motifs de broderie lorsque vous double-cliquez dessus. Choisissez si vous souhaitez que le double-clic ouvre eXuberance uniquement pour ses formats de fichiers natifs en .draw, ou pour tous les formats de fichiers de broderie pris en charge. Quelle que soit votre sélection, vous pouvez toujours ouvrir n'importe quel format de fichier de broderie pris en charge en utilisant la boîte de dialogue "Fichier > Ouvrir" dans le logiciel. Cliquez sur « Suivant » pour continuer.
5. Le logiciel est maintenant prêt pour l'installation. Cliquez « Installer » pour commencer. Durant l'installation vous pouvez cliquer sur le bouton « Montrer les détails » pour suivre le processus d'installation.
6. Durant le processus d'installation diverses fenêtres de dialogue peuvent s'ouvrir, demandant l'accès pour installer les pilotes de la brodeuse. Cliquez « Installer » pour continuer.
7. En fin de processus vous serez informé que l'installation est terminée. Cliquez "Suivant" > pour continuer.

Le logiciel elna eXuberance 2.0 est désormais installé sur votre ordinateur. Pour exécuter le logiciel, ouvrez le menu Démarrer de Windows, cliquez sur « Tous les programmes> eXuberance », puis cliquez sur "eXuberance 2.0 64bit".

Installation avec MAC OS


Insérez la clé USB d'installation elna eXuberance dans un port USB de votre ordinateur. Avant de commencer, il est recommandé de fermer tous les programmes en cours. L'installation commencera automatiquement.

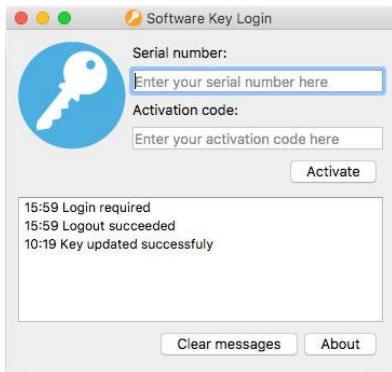
1. Insérez la clé USB d'installation dans un port USB de votre ordinateur.
2. La clé USB est insérée et vous pouvez y naviguer à l'aide de l'application "Finder". Localisez le fichier "eXuberance.dmg" et double-cliquez dessus. Ensuite, suivez les étapes à partir de l'étape 6.
3. Si vous téléchargez l'installation depuis un lien web, vous pouvez voir l'avancée du téléchargement.
4. Quand le téléchargement est terminé, l'icône du téléchargement change.
5. Si vous cliquez sur l'icône des Téléchargements, une liste montrant les derniers fichiers téléchargés s'affiche. Cliquez sur le fichier eXuberance.dmg.
6. Pour réaliser l'installation de l'elna eXuberance, vous devez glisser l'icône dans l'icône du dossier Applications qui est visible. Glissez l'application eXuberance dans l'icône du dossier d'applications.
Remarque: ne faites pas de double clic sur les icônes car cela exécuterait le programme au moyen du média sélectionné et il ne serait pas installé.
7. L'installation est terminée et à ce stade, vous pouvez Éjecter le média d'installation. Faites un clic droit sur elna eXuberance sur votre bureau et utilisez l'option « Éjecter ».
8. Pour exécuter le logiciel ouvrez Finder, cherchez le dossier des Applications puis l'icône eXuberance.

9. La fenêtre d'identification de la clé du logiciel s'ouvre. Maintenant vous devez entrer le Numéro de série et le code d'activation dans leurs champs respectifs. Pour poursuivre l'activation, vous devez être connecté à Internet. Après avoir entré la clé et le code d'activation, appuyez sur Activer.
10. Si l'activation est réussie, vous recevez un message Mise à jour de la clé réussie.
11. Maintenant que vous êtes prêt à démarrer elna eXuberance, allez dans le dossier des Applications et repérez l'icône eXuberance. Faites un double clic sur cette icône pour démarrer le logiciel.
12. La fenêtre de dialogue du contrat de licence de l'utilisateur s'ouvre. Cliquez sur le premier bouton pour confirmer que vous acceptez les termes du contrat de licence. (ATTENTION ! VEUILLEZ LIRE ATTENTIVEMENT LES TERMES & CONDITIONS DU CONTRAT DE LICENCE). Puis cliquez sur OK.
13. Vous êtes prêt à utiliser le logiciel elna eXuberance 2.0.

Clé du logiciel

Avec le logiciel vous recevrez une clé de logiciel consistant en un Numéro de série et un Code d'activation. Ces deux numéros se trouvent dans le packaging du logiciel et doivent être insérés dans les champs respectifs de l'outil de la clé de logiciel.

L'outil de la clé de logiciel  est installé en même temps que le logiciel et se trouve dans le coin inférieur droit de la barre des tâches sur MS Windows (à côté de l'antivirus) et dans le coin supérieur droit de la barre de menu sur MAC. La couleur de l'icône change selon son statut. Pour activer la Clé de logiciel vous devez insérer le Numéro de série et le Code d'activation respectif.



Mise à jour de la version 1.7 à la version 2.0 (Update)

La mise à jour du logiciel eXuberance de la version 1.7 à la version 2.0 est un processus simple qui ne nécessite que la saisie d'un code de mise à jour. Veuillez suivre les instructions ci-dessous pour profiter rapidement des fonctionnalités accrues et des caractéristiques supplémentaires qu'offre la nouvelle version d'eXuberance.

1. Ouvrez votre logiciel eXuberance 2.0.
2. La boîte de dialogue Mise à jour de la clé apparaîtra.

Key Upgrade ? X

Your serial number is : 12-345678-9F

Please insert one or more 16-digit Upgrade codes in the respective fields and click the upgrade button.

Code 1 : 1234-5678-90AB-CDEF

Code 2 : - - -

Code 3 : - - -

Code 4 : - - -

Ready to upgrade key

Upgrade

Cancel

Insert your Update Code

3. Saisissez le Code de mise à jour à 16 caractères qui se trouve au dos de la carte dans votre kit de mise à jour (Update) (y compris les tirets).
Exemple:

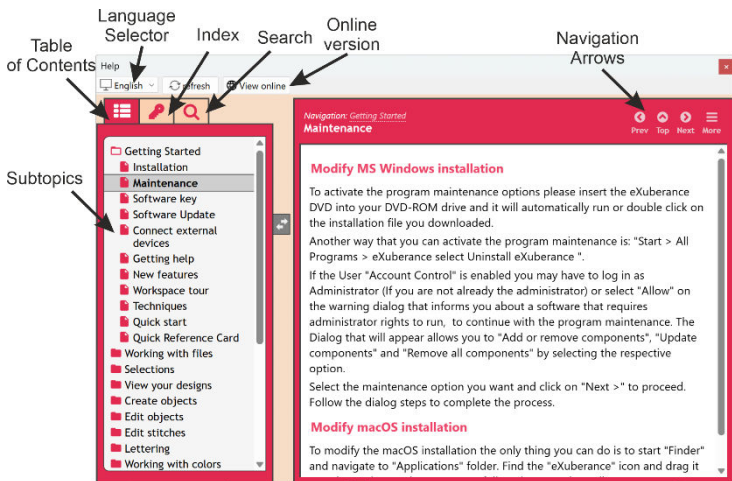
Update Code:
1234-5678-90AB-CDEF

4. Assurez-vous d'être connecté à Internet et cliquez sur le bouton "Mettre à jour".
5. En bas de l'écran de la boîte de dialogue, un message vous informera que votre clé a été mise à jour avec succès.

Remarque: Il n'est nécessaire de saisir/d'utiliser le Code de mise à jour qu'une seule fois. Après cela, votre clé sera reconnue comme une clé de nouvelle version sur tous les autres appareils sur lesquels eXuberance 2.0 est installé, à condition que vous soyez connecté à Internet.

Aide

Le guide de l'utilisateur se trouve dans le menu d'Aide du logiciel. Il se nomme Rubriques d'aide et vous pouvez y accéder en appuyant sur la touche de raccourci F1.



- **Table des matières:** vous permet de voir toute l'information organisée par rubriques. Cliquez sur les entrées du haut pour voir les rubriques secondaires.

- **Index:** vous permet de rechercher des termes spécifiques ou des concepts par ordre alphabétique. Entrez un mot ou une expression.
- **Recherche:** vous permet de rechercher un mot ou une expression particulière dans tout le texte d'Aide.
- **Section de sélection de la langue:** vous pouvez sélectionner une autre langue pour le guide d'utilisation et également le télécharger pour qu'il soit disponible hors ligne.

Le même mode d'emploi est inclus en format pdf et est accessible depuis :

MS Windows : sélectionnez Aide > Imprimer Aide

MAC OS : sélectionnez menu Aide > Imprimer Aide

OU en ligne depuis la page web suivante :

<https://global.ena.com/exuberance-software/>

Une autre forme d'aide est disponible avec la fonction «Aide affichée», accessible également depuis le menu «Aide» ou en appuyant sur la touche de raccourci «Majuscule + F1».

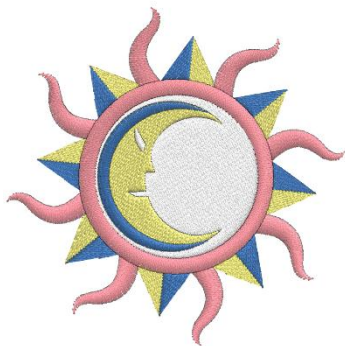
- **Aide affichée:** fournit de l'aide pour un outil, une zone ou une fonction spécifiques. Quand vous activez «Aide affichée», le pointeur de la souris se transforme en pointeur avec un point d'interrogation. Cliquez sur n'importe quelle fonction que vous voulez dans Aide affichée et le sujet sera affiché.

Enfin, «infobulle» fournit des informations utiles sur les commandes d'applications lorsque vous positionnez le pointeur sur des icônes, des boutons et autres éléments de l'interface utilisateur.

Pour commencer

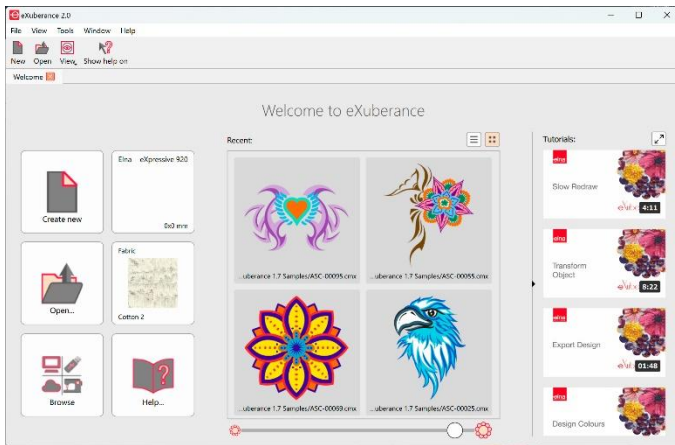
Maintenant que vous avez installé le logiciel, vous êtes prêt à créer votre premier motif. Cette section présente un aperçu rapide des caractéristiques du logiciel et vous explique comment les utiliser pour créer vos premiers motifs.

eIna eXuberance est un logiciel intuitif que chacun peut apprendre facilement. Passez le temps nécessaire pour lire les instructions du logiciel et vous comprendrez que vous pouvez créer des motifs entiers facilement et rapidement.



Page d'accueil

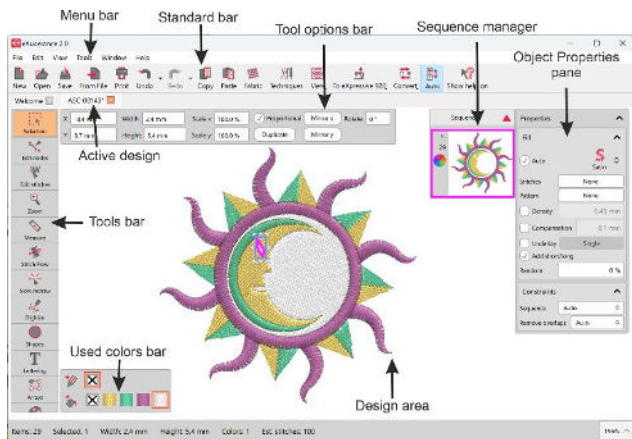
Chaque fois que vous démarrez le logiciel, l'écran d'Accueil apparaît. À partir d'ici, vous pouvez sélectionner quoi faire dans le logiciel. Vous pouvez Créer de nouveaux motifs, Ouvrir des motifs existants, lancer le navigateur pour motifs, établir un Tissu et un Cercle de broderie par défaut et regarder des vidéos de Tutoriels de formation.



Cliquez sur n'importe quel échantillon de motif de la liste des motifs Récents pour l'ouvrir.

Espace de travail

La fenêtre principale de l'application offre divers menus, barres d'outils, assistant et fenêtres de dialogue. Tout ceci allié, aux onglets de motif, s'appelle un espace de travail.



La disposition des composants et des fenêtres de l'espace de travail est entièrement personnalisable. Quand vous ouvrez l'application pour la première fois tous ces outils sont placés par défaut de façon à vous aider à vous concentrer sur votre tâche (création, édition et visualisation de motifs). Disposez les composants de votre espace de travail de façon à avoir un espace de travail qui correspond à vos préférences personnelles.

Carte de référence rapide

General		
	MS Windows	MAC OS
New document	Ctrl+N	Cmd+N
Open document	Ctrl+O	Cmd+O
Save document	Ctrl+S	Cmd+S
Save As document	Ctrl+Shift+S	Cmd+Shift+S
Print document	Ctrl+P	Cmd+P
Export to image	Ctrl+Shift+E	Cmd+Shift+E
Export to SVG	Ctrl+Alt+E	Cmd+Alt+E
Help	F1	F1
Show Help on...	Shift+F1	Shift+F1

Selection		
	MS Windows	MAC OS
Select all	Ctrl+A	Cmd+A
Invert selection	Ctrl+Shift+I	Cmd+Shift+I
Top object	Ctrl+Home	Cmd+Home
Bottom object	Ctrl+End	Cmd+End
Next object	Tab	Tab
Previous object	Shift+Tab	Shift+Tab

Modifications		
	MS Windows	MAC OS
Undo	Ctrl+Z	Cmd+Z
Redo	Ctrl+Shift+Z	Cmd+Shift+Z
Select fabric	Ctrl+F	Cmd+F
Options	Ctrl+T	Cmd+T
Optimizer options	Ctrl+Shift+J	Cmd+Shift+J
Repeat last transform	Ctrl+R	Cmd+R
Group	Ctrl+G	Cmd+G
Ungroup	Ctrl+U	Cmd+U
Combine	Ctrl+L	Cmd+L
Break apart	Ctrl+K	Cmd+K
Convert to curves	Ctrl+Q	Q
To front one	PgUp	PgUp
To back one	PgDn	PgDn
To front of design	End	End
To back of design	Home	Home
Directions	Ctrl+Shift+D	Cmd+Shift+D
Divide	Shift+D	Shift+D
Edit Stitches		
	MS Windows	MAC OS
Insert stitches	Enter	Return
Delete stitches	Backspace	Backspace

Designing		
	MS Windows	MAC OS
Insert symbol	Ctrl+F11	Cmd+F11
Insert Clipart	Ctrl + I	Cmd + I
Delete objects	Delete	Delete
Edit shape nodes	F10	F10
Freehand	F5	F5
Outline	Ctrl+F5	Cmd+F5
Rectangle	F6	F6
Trapezoid	Shift+F6	Shift+F6
Ellipse	F7	F7
Pie	Shift+F7	Shift+F7
Polygon	Y	Y
Star	S	S
Text	F8	F8

Align bar		
	MS Windows	MAC OS
Align Left	L	L
Align Right	R	R
Align Top	T	T
Align Bottom	B	B
Align centers Horizontally	C	C
Align centers Vertically	E	E
Same width	Shift+W	Shift+W
Same height	Shift+H	Shift+H
Same Size	Shift+S	Shift+S
Horizontal Spacing	Shift+C	Shift+C
Vertical Spacing	Shift+E	Shift+E

View		
	MS Windows	MAC OS
Zoom in	Z	Z
Zoom previous	F3	F3
Zoom all	Shift + F4	Shift + F4
Zoom design	F4	F4
Hand tool (pan)	H	H
Measure	F9	F9
Overlapping crystals	O	O
Crosshair	Ctrl + H	Cmd + H

Backdrop		
	MS Windows	MAC OS
Hide	Alt+ 1	Alt+ 1
Below Embroidery	Alt+ 2	Alt+ 2
Edge enhance	Alt+ 3	Alt+ 3
Above Embroidery	Alt+ 4	Alt+ 4