



eXuberance

Sticksoftware *Junior*

Version 2

SCHNELLSTARTANLEITUNG

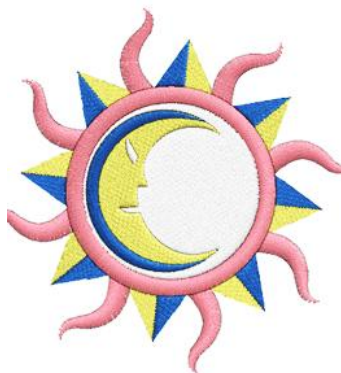
Einleitung

Herzlich willkommen in der kreativen Welt der Sticksoftware elna eXuberance® 2!

Ihre eXuberance *Junior*-Software bietet Ihnen eine Arbeitsumgebung der nächsten Generation und kombiniert innovatives Design, 3D-Gestaltung, intuitive Bedienung und eine großartige Stickqualität.

All das ermöglicht Ihnen, Ihre Stickentwürfe mit geringstmöglichem Arbeits- und Zeitaufwand umzusetzen. Die beste Art, Ihre kreativen Projekte zu genießen!

Die Kompatibilität mit sowohl MS Windows® als auch Mac OS® bietet Ihnen größtmögliche Flexibilität.



Upgrade von Junior auf Full

Sie können Ihre Software ganz einfach von der Junior- auf die Full-Version upgraden. Dafür müssen Sie lediglich den Upgrade-Code wie untenstehend beschrieben eingeben. Und schon können Sie die erweiterten Funktionen und zusätzlichen kreativen Möglichkeiten genießen, die die Vollversion der eXuberance 2.0-Sticksoftware bietet.

1. Öffnen Sie die eXuberance Junior-Software.
2. Wählen Sie aus dem Hilfemenü oben im Bildschirm die Option Key upgrade.
3. Der Dialog zu Key upgrade erscheint.

Key Upgrade ? X

Your serial number is : 12-345678-9F

Please insert one or more 16-digit Upgrade codes in the respective fields and click the upgrade button.

Code 1 : 1234-5678-90AB-CDEF

Code 2 : - - -

Code 3 : - - -

Code 4 : - - -

Ready to upgrade key

Upgrade

Cancel

Insert your Upgrade Code

4. Geben Sie den 16-stelligen Upgrade-Code ein, den Sie auf der Karte in der Packung Ihres Upgrade-Kits finden (inklusive den Bindestrichen). Beispiel:

Upgrade Code:
1234-5678-90AB-CDEF

5. Stellen Sie sicher, dass Sie mit dem Internet verbunden sind und klicken Sie die Upgrade-Schaltfläche.
6. Am Ende des Dialogfensters erscheint eine Nachricht, dass Ihr Upgrade erfolgreich war.

Hinweis: Sie müssen den Upgrade-Code nur ein einziges Mal verwenden. Danach wird Ihr Zugangsschlüssel auf jedem Gerät, auf dem Sie eXuberance 2.0 installiert haben, als Schlüssel für die Full-Version erkannt, solange Sie mit dem Internet verbunden sind.

Installation der Software

Die Software ist sowohl mit MS Windows als auch mit MacOS kompatibel. Sie können sie mithilfe der Installationsdatei installieren, die sich auf dem mit der Software mitgelieferten USB-Stick befindet, oder sie über den folgenden Link herunterladen:

<https://global.elna.com/exuberance-software/>

eXuberance Sticksoftware *Junior*

Wählen Sie die entsprechende Installationsmethode je nach System.

Installation unter MS Windows

Stecken Sie den elna eXuberance *Junior* 2.0 -Installations-USB-Stick in einen USB-Anschluss Ihres Computers. Es wird empfohlen, sämtliche laufenden Programme zu schließen, bevor Sie mit der Installation beginnen.

Öffnen Sie nun den Windows Explorer, navigieren Sie zum Installations- USB-Stick mit dem Namen „eXuberance“ und führen Sie das Programm „setup.exe“ aus.

Wenn Sie die Installationsdatei downloaden, extrahieren Sie die Installationsdatei aus dem heruntergeladenen Zip-Ordner mit einem Rechtsklick und wählen Sie „Alle Extrahieren...“. Folgen Sie der Anleitung zum Extrahieren der Installationsdatei, dann gehen Sie auf diesen Ordner und starten Sie die Datei mit einem Doppelklick.

Wenn Sie die Installation unter Windows 10/11 durchführen, erscheint ein Sicherheitsfenster mit Informationen zur neuen Software und Sie werden gefragt, ob Sie die Installation zulassen wollen. Sie müssen sich entweder als Administrator anmelden oder auf „Zulassen“ klicken, wenn Sie bereits als Administrator angemeldet sind.

1. Ihr Schneiderplotter, falls vorhanden, darf während der Installation der Software nicht eingesteckt sein. Klicken Sie zum Fortfahren auf Weiter>.
2. Wenn sich das Fenster zur Lizenzvereinbarung öffnet:
Klicken Sie auf die erste Taste im Fenster und bestätigen Sie, dass Sie der Lizenzvereinbarung zustimmen. (ACHTUNG! LESEN SIE SICH DIE

BEDINGUNGEN DER LIZENZVEREINBARUNG SORGFÄLTIG DURCH.)

Klicken Sie anschließend auf Weiter>.

3. Im nächsten Dialogfenster können Sie angeben, wo die Software installiert werden soll. Sie können den Installationsordner ändern, indem Sie auf die Schaltfläche ‚Durchsuchen...‘ klicken und ein anderes Verzeichnis auswählen. Klicken Sie zum Fortfahren auf Weiter>.
4. Im nächsten Dialogfenster können Sie festlegen, wie die Software die verschiedenen Stickmotivformate handhaben soll, wenn Sie darauf doppelklicken. Wählen Sie, ob Sie durch einen Doppelklick eXuberance nur für native Draw-Dateien oder sämtliche Stickdateiformate öffnen wollen. Unabhängig von Ihrer Auswahl können Sie weiterhin jedes unterstützte Stickdateiformat über das Dialogfeld "Datei > Öffnen" in der Software öffnen. Klicken Sie auf „Weiter“, um fortzufahren.
5. Die Software ist nun bereit für die Installation. Klicken Sie auf ‚Installieren‘ um zu beginnen. Während der Installation können Sie auf ‚Details anzeigen‘ klicken, um den Installationsfortschritt anzuzeigen.
6. Während des Installationsvorgangs werden eventuell mehrere Dialogfenster angezeigt, die Sie um Zustimmung zur Installation von Stickmaschinen-Treibern bitten. Klicken Sie zum Fortfahren auf ‚Installieren‘.
7. Wenn der Vorgang abgeschlossen ist, erscheint eine Mitteilung, dass die Installation beendet ist. Klicken Sie zum Fortfahren auf Weiter>.

Nun ist die eXuberance *Junior* 2.0-Software auf Ihrem Computer installiert. Um die Software zu starten, öffnen Sie das Windows-Start-Menü, klicken Sie auf Alle Programme > eXuberance und dann klicken Sie auf "eXuberance 2.0 64bit".

Installation unter MAC OS

1. Stecken Sie den Installations-USB-Stick in einen USB-Anschluss Ihres Computers.
2. Der USB-Stick wird eingelegt, und Sie können mithilfe der Anwendung "Finder" dorthin navigieren. Suchen Sie die Datei "eXuberance.dmg" und doppelklicken Sie darauf. Fahren Sie dann mit Schritt 6 fort.
3. Wenn Sie die Installation über einen Weblink herunterladen, können Sie den Fortschritt des Downloads sehen.
4. Wenn der Download abgeschlossen ist, ändert sich das Downloadsymbol.
5. Wenn Sie auf das Downloadsymbol klicken, erscheint eine Liste mit den letzten heruntergeladenen Dateien. Klicken Sie auf die Datei eXuberance.dmg.
6. Um die Installation von elna eXuberance durchzuführen, müssen Sie das Symbol auf das sichtbare "Programme"-Ordnersymbol ziehen.
7. Ziehen Sie die eXuberance-App auf das Symbol des Programme-Ordners.
Hinweis: Klicken Sie nicht doppelt auf die Symbole, da hierdurch das Programm über das ausgewählte Medium ausgeführt und nicht installiert wird.
8. Die Installation ist abgeschlossen und Sie können das Installationsmedium jetzt auswerfen. Rechtsklicken Sie auf elna eXuberance auf Ihrem Desktop und wählen Sie die Auswerfen-Option.
9. Um die Software zu starten, öffnen Sie den Finder, wählen Sie den Ordner ‚Programme‘ und suchen Sie das eXuberance-Symbol.
10. Das Softwareschlüssel-Aktivierungsfenster wird angezeigt. Tragen Sie die Seriennummer und den Aktivierungscode in die entsprechenden Felder ein. Sie müssen mit dem Internet verbunden sein, um mit der Aktivierung fortzufahren.

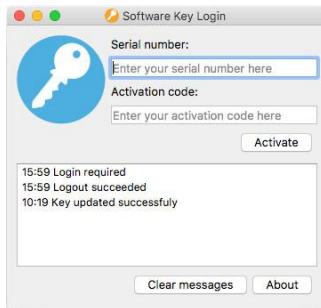
Nachdem Sie den Schlüssel und den Aktivierungscode eingegeben haben, klicken Sie auf ‚Aktivieren‘.

11. Nach erfolgreicher Aktivierung erscheint eine Mitteilung, dass der Schlüssel erfolgreich registriert wurde.
12. Sie sind jetzt bereit, elna eXuberance *Junior* zu starten; gehen Sie zum Ordner ‚Programme‘ und suchen Sie das eXuberance-Symbol. Doppelklicken Sie auf das Symbol, um die Software zu starten.
13. Das Dialogfenster zur Endnutzer-Lizenzvereinbarung erscheint. Klicken Sie auf die erste Taste und bestätigen Sie, dass Sie der Lizenzvereinbarung zustimmen. (ACHTUNG! LESEN SIE SICH DIE BEDINGUNGEN DER LIZENZVEREINBARUNG SORGFÄLTIG DURCH.) Klicken Sie anschließend auf ‚OK‘.
14. Jetzt können Sie elna eXuberance *Junior* 2.0 verwenden.

Softwareschlüssel

Zusammen mit der Software erhalten Sie einen Softwareschlüssel, der aus einer Seriennummer und einem Aktivierungscode besteht. Die beiden Nummern befinden sich in der Verpackung der Software und müssen in die entsprechenden Felder im Softwareschlüssel-Tool eingegeben werden

Das Softwareschlüssel-Tool  wird zusammen mit der Software installiert und befindet sich bei MS Windows in der



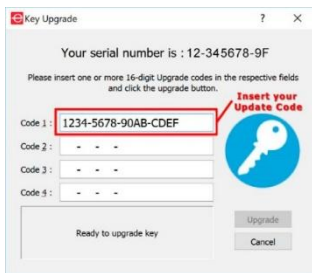
eXuberance Sticksoftware *Junior*

unteren rechten Ecke der Taskleiste (neben dem Antivirus-Symbol) oder beim MAC OS in der oberen rechten Ecke der Menüleiste. Die Farbe des Symbols unterscheidet sich je nach dem Status. Um den Softwareschlüssel zu aktivieren, müssen Sie die Seriennummer und den zugehörigen Aktivierungscode eingeben.

Update von Version 1.7 auf 2.0

Das Update der eXuberance-Software von Version 1.7 auf Version 2.0 ist ein einfacher Prozess, der nur die Eingabe eines Update-Codes erfordert. Bitte befolgen Sie die folgenden Anweisungen, um schnell die erweiterten Funktionen und zusätzlichen Merkmale der neuen eXuberance-Version nutzen zu können.

1. Öffnen Sie Ihre eXuberance 2.0-Software.
2. Das Dialogfeld Schlüssel-Upgrade wird angezeigt.



eXuberance Sticksoftware *Junior*

3. Geben Sie den 16-stelligen Update-Code ein, den Sie auf der Rückseite der Karte in Ihrem Update-Kit finden (einschließlich Bindestriche). Beispiel:

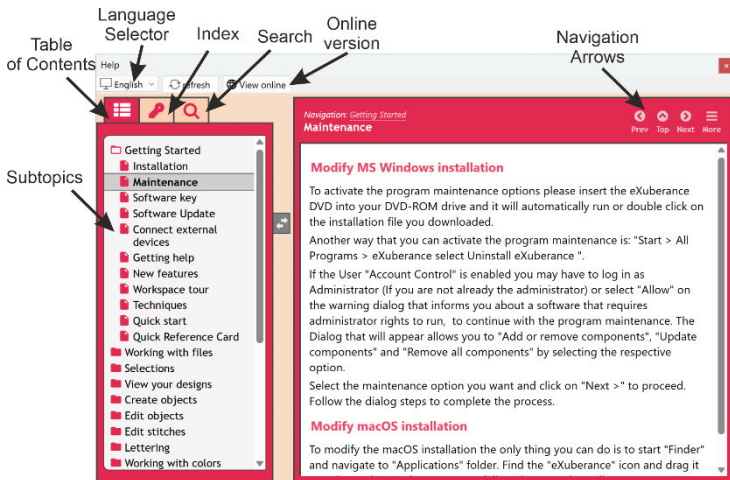
Update Code:
1234-5678-90AB-CDEF

4. Stellen Sie sicher, dass Sie mit dem Internet verbunden sind, und klicken Sie auf die Schaltfläche "Aktualisieren".
5. Unten auf dem Bildschirm des Dialogfelds wird eine Meldung angezeigt, die Ihnen mitteilt, dass Ihr Schlüssel erfolgreich aktualisiert wurde.

Hinweis: Es ist nur erforderlich, den Update-Code einmal einzugeben/zu verwenden. Danach wird Ihr Schlüssel als Schlüssel für die neue Version auf allen anderen Geräten erkannt, auf denen eXuberance *Junior* 2.0 installiert ist, vorausgesetzt, Sie sind mit dem Internet verbunden.

Hilfe-Funktion

Im Hilfemenü der Software finden Sie eine Anleitung für die Nutzung. Sie können das Fenster mit den Hilfethemen mit der F1-Taste aufrufen.



Inhaltsübersicht: Hier finden Sie alle Informationen nach Thema sortiert. Klicken Sie auf die Überschriften, um die untergeordneten Einträge anzuzeigen.

eXuberance Sticksoftware Junior

- **Index:** Hiermit können Sie einzelne Begriffe und Themen in alphabetischer Reihenfolge nachschlagen. Geben Sie ein Wort oder einen Satz ein.
- **Suche:** Hiermit können Sie den gesamten Hilfetext nach einem bestimmten Wort oder Satz durchsuchen.
- **Sprachauswahlbereich:** Sie können eine andere Sprache für die Bedienungsanleitung auswählen und diese auch herunterladen, damit sie offline verfügbar ist.

Die Anleitung ist auch als PDF-Datei verfügbar und kann hier abgerufen werden:

MS Windows: Wählen Sie **Hilfe > Druckfähige Hilfe**

MAC OS: Wählen Sie im Menü **Hilfe > Druckfähige Hilfe**

ODER gehen Sie **online** und rufen Sie die folgende Webseite auf:

<https://global.ena.com/exuberance-software/>

Eine weitere Hilfe-Möglichkeit ist die Funktion „Hilfe anzeigen zu“, die ebenfalls aus dem „Hilfe“-Menü oder durch Drücken der Tastenkombination „Umschalt+F1“ aufgerufen werden kann.

- **Hilfe anzeigen zu:** Hiermit können Sie eine spezifische Hilfe zu einem Tool/Werkzeug, einem Bereich oder einer Funktion anzeigen. Wenn Sie die Funktion „Hilfe anzeigen zu“ aktivieren, erscheint am Mauszeiger ein Fragezeichen. Klicken Sie auf eine Funktion, zu der Sie Hilfe benötigen, und das entsprechende Hilfethema wird angezeigt.

Schließlich gibt es noch „Tooltips“/„Werkzeugtipps“, die Ihnen hilfreiche Informationen zu Bedienelementen der Software anzeigen, wenn Sie mit dem Mauszeiger über Symbole, Schaltflächen und andere Elemente der Benutzeroberfläche fahren.

eXuberance Sticksoftware *Junior*

Erste Schritte

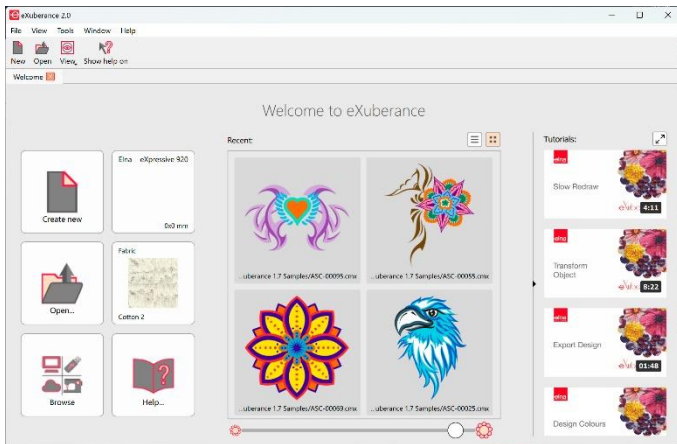
Nach der Installation der Software sind Sie bereit, Ihr erstes Motiv zu erstellen. In diesem Abschnitt erhalten Sie einen kurzen Überblick über die Funktionen der Software und wie Sie damit Ihr erstes Motiv erstellen können.

eIna eXuberance *Junior* ist eine benutzerfreundliche Software, deren Bedienung jeder schnell erlernen kann. Nehmen Sie sich etwas Zeit, die Bedienungsanleitung der Software zu lesen und Sie werden sehen, wie schnell und einfach Sie komplette Motive erstellen können.



Begrüßungsbildschirm

Beim Starten der Software wird der Begrüßungsbildschirm angezeigt. Von hier aus können Sie auswählen, was Sie mit der Software tun möchten. Sie können neue Motive ‚Erstellen‘, vorhandene Motive ‚Öffnen‘, den ‚Motivbrowser‘ starten, die Standardeinstellungen für ‚Stoff‘ und ‚Rahmen‘ vornehmen, und ‚Videotutorials‘ aufrufen.

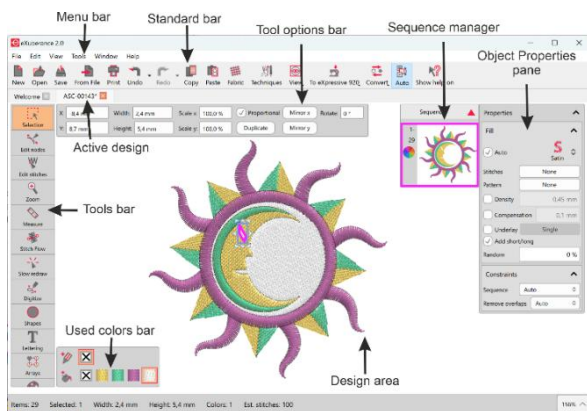


Klicken Sie auf eines der Beispielmotive in der Liste der ‚Letzten‘ Motive, um es zu öffnen.

eXuberance Sticksoftware *Junior*

Arbeitsbereich

Das Hauptfenster der Anwendung besteht aus verschiedenen Menüs, Werkzeugleisten, Assistenten und Dialogfenstern.



All diese Elemente zusammen werden zusammen mit den Motiv-Registerkarten als der Arbeitsbereich bezeichnet. Die Anordnung der einzelnen Arbeitsplatzkomponenten und Fenster kann beliebig angepasst werden. Wenn Sie die Anwendung zum ersten Mal öffnen, werden all diese Elemente standardmäßig so angeordnet, dass Sie sich gut auf Ihre Arbeit konzentrieren können (das Erstellen, Bearbeiten und Ansehen von Motiven).

Ändern Sie die Anordnung der Arbeitsplatzkomponenten so, dass der Arbeitsplatz genau Ihren persönlichen Vorlieben entspricht.

eXuberance Sticksoftware Junior

Schnellreferenztafel

Allgemein		
	MS Windows	MAC OS
Neue Datei	Ctrl+N	Cmd+N
Datei öffnen	Ctrl+O	Cmd+O
Datei speichern	Ctrl+S	Cmd+S
Datei speichern als	Ctrl+Shift+S	Cmd+Shift+S
Datei drucken	Ctrl+P	Cmd+P
Umwandeln in Bild	Ctrl+Shift+E	Cmd+Shift+E
Umwandeln in SVG	Ctrl+Alt+E	Cmd+Alt+E
Hilfe	F1	F1
Zeige Hilfe bei ...	Shift+F1	Shift+F1

Auswahl		
	MS Windows	MAC OS
Alles auswählen	Ctrl+A	Cmd+A
Umgedrehte Auswahl	Ctrl+Shift+I	Cmd+Shift+I
Oben liegendes Objekt	Ctrl+Home	Cmd+Home
Unten liegendes Objekt	Ctrl+End	Cmd+End
Unten liegendes Objekt	Tab	Tab
Vorheriges Objekt	Shift+Tab	Shift+Tab

Änderungen		
	MS Windows	MAC OS
Rückgängig	Ctrl+Z	Cmd+Z
Erneut	Ctrl+Shift+Z	Cmd+Shift+Z
Stoffauswahl	Ctrl+F	Cmd+F
Optionen	Ctrl+T	Cmd+T
Optimierungs-Optionen	Ctrl+Shift+J	Cmd+Shift+J
Letzte Umwandlung wiederholen	Ctrl+R	Cmd+R
Gruppieren	Ctrl+G	Cmd+G
Gruppierung aufheben	Ctrl+U	Cmd+U
Kombinieren	Ctrl+L	Cmd+L
Aufbrechen	Ctrl+K	Cmd+K
Umwandeln in Kurvenpunkte	Ctrl+Q	Cmd+Q
In den Vordergrund legen	PgUp	PgUp
In den Hintergrund legen	PgDn	PgDn
Vor das Design legen	End	End
Hinter das Design legen	Home	Home
Richtungen	Ctrl+Shift+D	Ctrl+Shift+D
Teilen	Shift+D	Shift+D
Edit Stitches		
	MS Windows	MAC OS
Stiche einfügen	Enter	Return
Stiche löschen	Backspace	Backspace

Design		
	MS Windows	MAC OS
Symbol einfügen	Ctrl+F11	Ctrl+F11
Clipart einfügen	Ctrl+I	Ctrl+I
Objekt löschen	Delete	Delete
Umformungspunkte bearbeiten	F10	F10
Freihand	F5	F5
Außenlinie	Ctrl+F5	Ctrl+F5
Rechteck	F6	F6
Trapez	Shift+F6	Shift+F6
Ellipse	F7	F7
Kreissegment	Shift+F7	Shift+F7
Polygon	Y	Y
Sternform	S	S
Text	F8	F8

View		
	MS Windows	MAC OS
Proportionen	Alt+Enter	Alt+Enter
Zoom	Z	Z
Vorheriger Zoom	F3	F3
Zoom komplettes Design	Shift+F4	Shift+F4
Zoom design	F4	F4
Hand tool (pan)	H	H
Messen	F9	F9
Überlappende Kristalle	O	O

Ausrichten		
	MS Windows	MAC OS
Ausrichten nach links	L	L
Ausrichten nach rechts	R	R
Ausrichten nach oben	T	T
Ausrichten nach unten	B	B
Mittelpunkt horizontal ausrichten	C	C
Mittelpunkt vertikal ausrichten	E	E
Gleiche Breite	Shift+W	Shift+W
Gleiche Höhe	Shift+H	Shift+H
Gleiche Größe	Shift+S	Shift+S
Horizontaler Abstand	Shift+C	Shift+C
Vertikaler Abstand	Shift+E	Shift+E

Hintergrund		
	MS Windows	MAC OS
Ausblenden	Alt+1	Alt+1
Hinter Stickerei	Alt+2	Alt+2
Kante verbessern	Alt+3	Alt+3
Vor Stickerei	Alt+4	Alt+4